

※上記風量にはオプション(※印)の圧力損失を含んでいません。

特性表

電 源 (V)	羽根径 (cm)	公称出力 (W)	極 数 (P)	風 量 (m³/h)		騒 音 (dB)		最大負荷電流(A)		重 量 (kg)
				50Hz	60Hz	50Hz	60Hz	50Hz	60Hz	
三相200	90	3000	6	24600	28200	75	79.5	9.50	10.92	105

※「風量」「騒音」はフリーエア-時の値です。

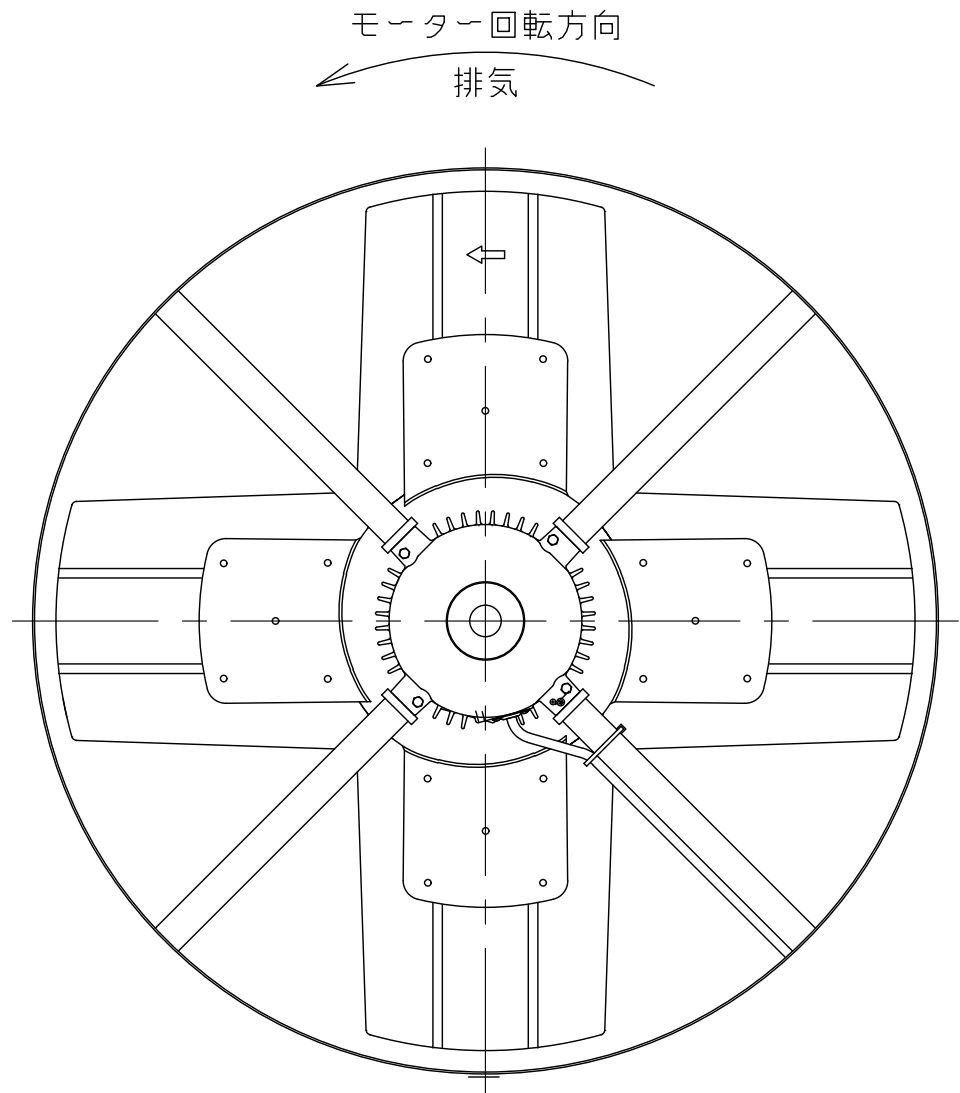
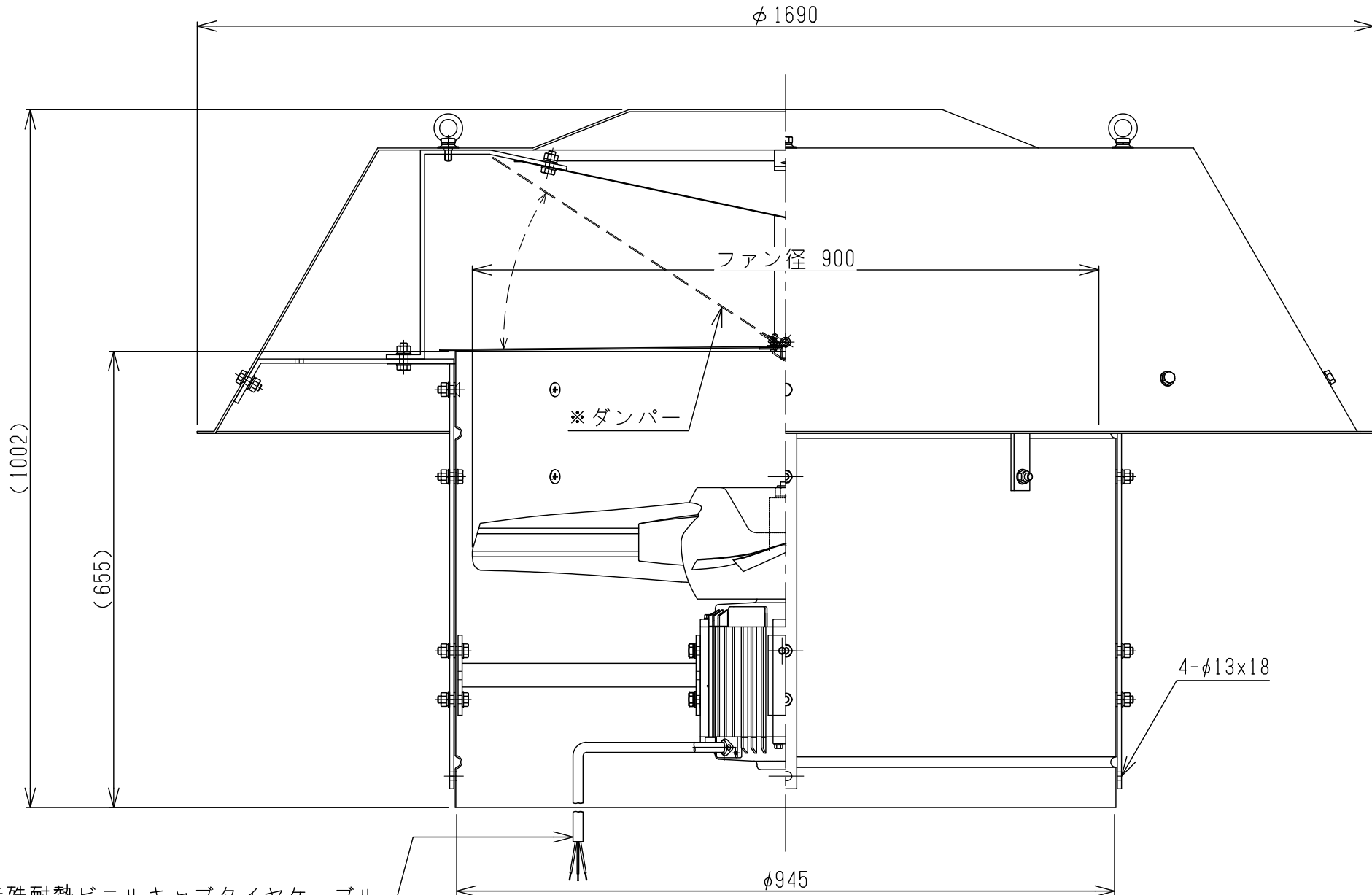
※騒音測定点は 側面より距離1.5mです。

※公称出力はおよその目安です。


※過負荷保護装置は必ず機器1台ごとに取り付けてください。

過負荷保護装置の選定は最大負荷電流の1.2～1.5倍程度を目安にしてください。

※漏電ブレーカーを必ず設置してください。



モーター見上図

図 展	番号	DATE	訂 正 追 記 事 項	記入者	記事	単位	m / m	日付	2021.05.01	製品名	屋上換気扇 強制換気（FRP笠）タンパー付			
	△	2024.08.07	筒 アルミ加工→クリア塗装	吉 沢	材質 笠 FRP製/ケルコート加工 筒 アルミ製/クリア塗装 鉄骨 スチール/メッキ加工 ホルト SUS製 タンパー アルミ製 モーター・ファン 鋼板製	A1	1 / 4 /	A3	1 / 8 /	品番	SVGH-900TD			
	△					設 計			承 認		現場名			
	△					製 図	北 村		検 図	佐 伯	 三和電機株式会社	図 番	090FTD2105	
	△													
	△													
	△													