

特性表

電 源 (V)	羽根径 (cm)	公称出力 (W)	極 数 (P)	風 量 (m³/h)		騒 音 (dB)		最大負荷電流 (A)		重 量 (kg)
				50Hz	60Hz	50Hz	60Hz	50Hz	60Hz	
三相200	80	1100	8	15000	18000	64	68	5.21	5.21	75

*「風量」「騒音」はフリーエア-時の値です。
*騒音測定点は 側面より距離1.5mです。
*公称出力はおよその目安です。

*過負荷保護装置は必ず機器1台ごとに取り付けてください。
過負荷保護装置の選定は最大負荷電流の1.2~1.5倍程度を目安にしてください。
*漏電ブレーカーを必ず設置してください。

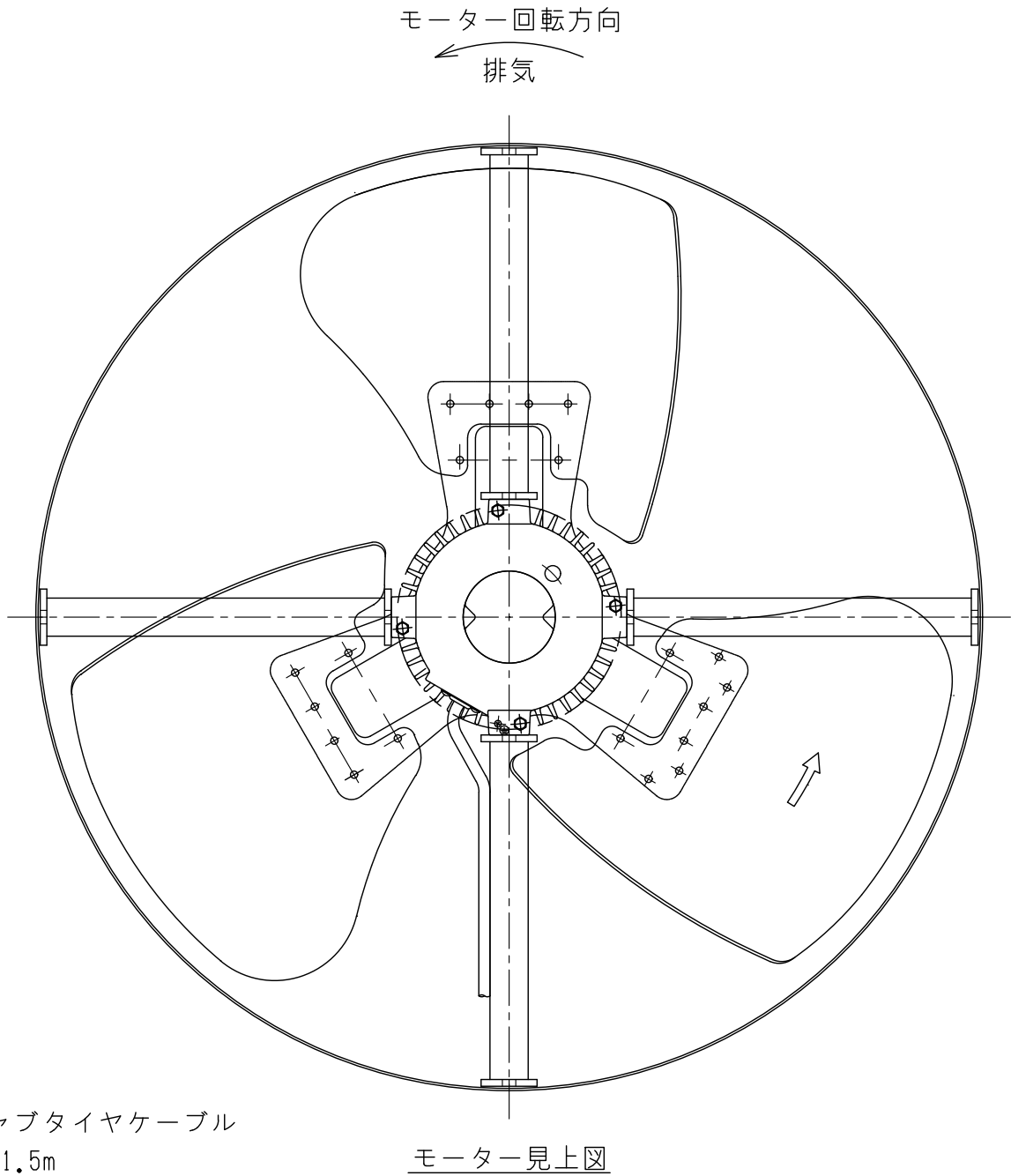
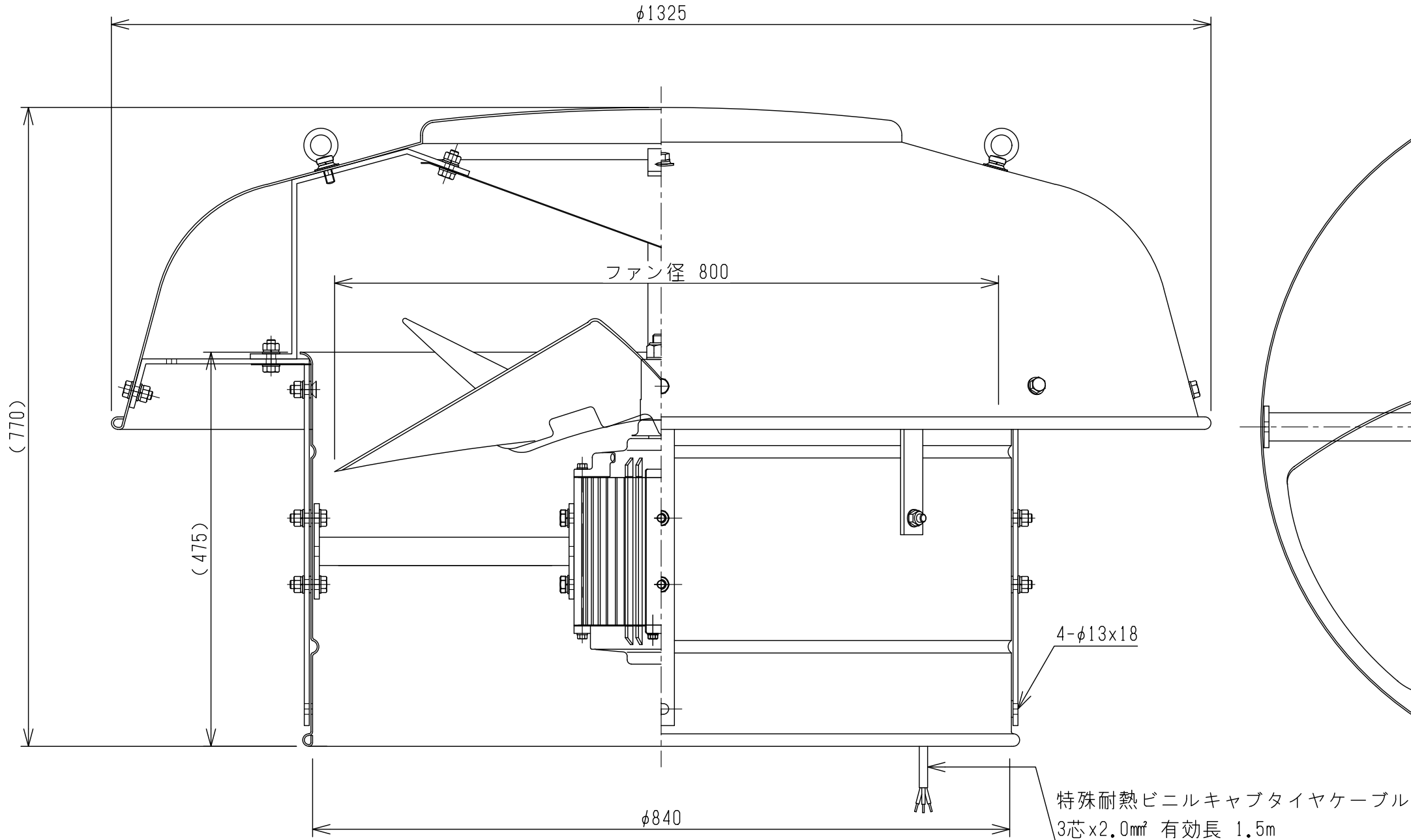


図 表	番号	DATE	訂 正 追 記 事 項	記入者	記事	単 位	m / m	日 付	2021.05.01	製 品 名	屋上換気扇 強制換気		
	①				材質 笠・筒 アルミ製/アルマイト加工 鉄骨 スチール/メッキ加工 ボルト SUS製 モーター・ファン 鋼板製	A1	1 / 3	A3	1 / 6	品 番	SV0-800TQ		
	②												
	③												
	④												
	⑤												
	⑥												
	⑦												
					製 図	北 村	検 図	佐 伯	 三和式ベンチレーター株式会社	図 番	080ATQ2105		