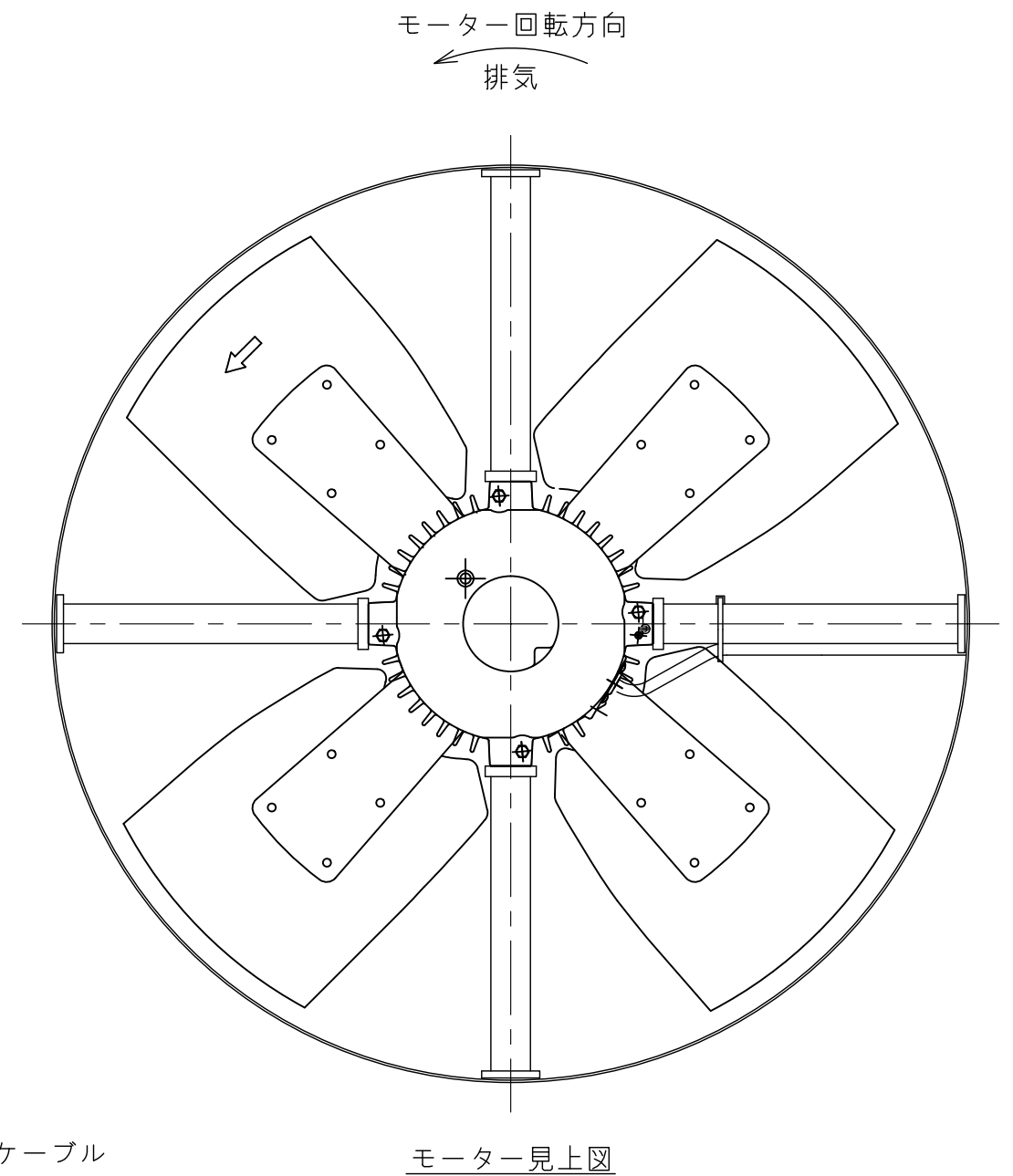
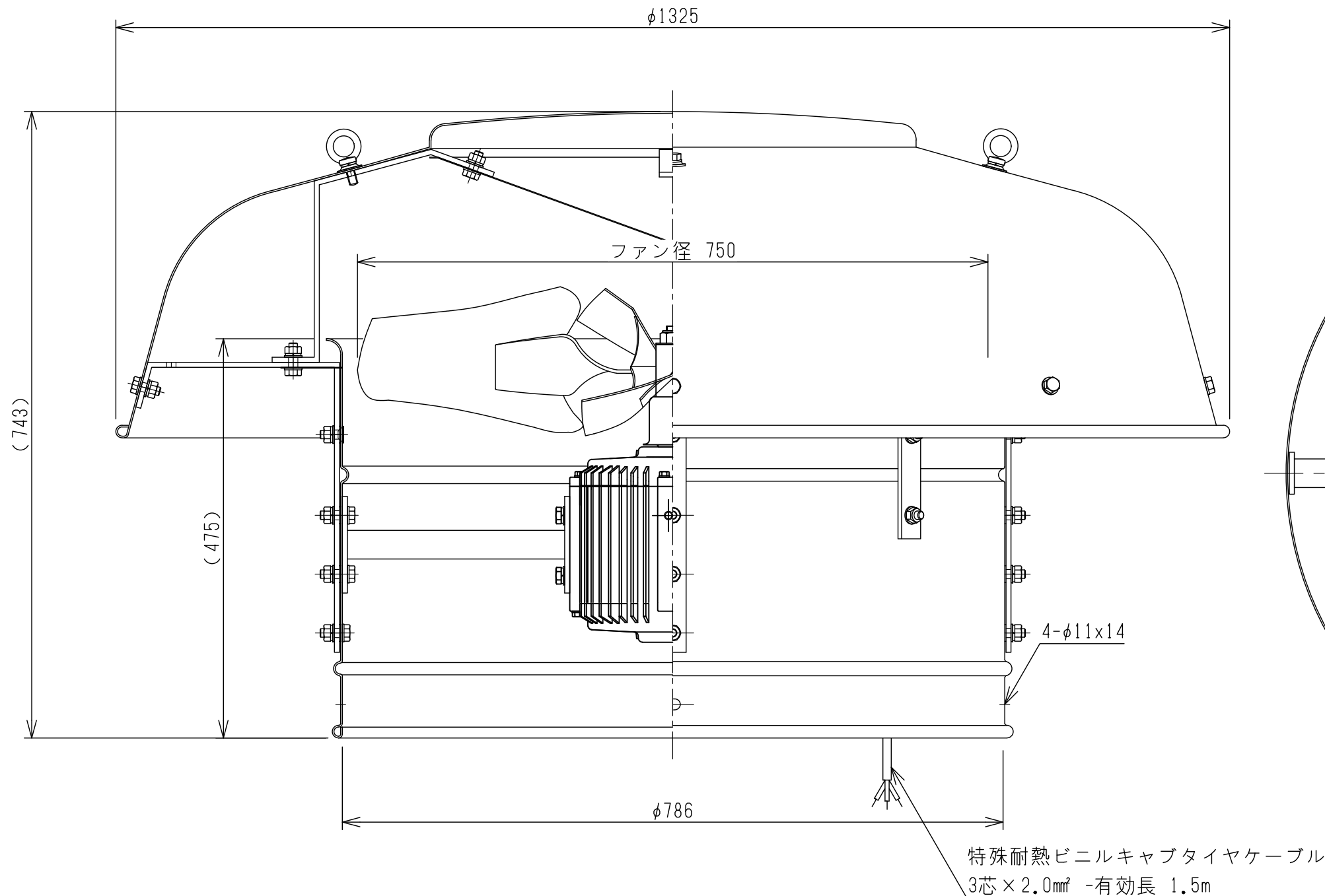


## 特性表

電 源 (V)	羽根径 (cm)	公称出力 (W)	極 数 (P)	風 量 (m³/h)		騒 音 (dB)		最大負荷電流 (A)		重 量 (kg)
				50Hz	60Hz	50Hz	60Hz	50Hz	60Hz	
三相200	75	1500	6	19800	23100	68	72	7.92	8.58	70

\*「風量」「騒音」はフリーエア-時の値です。  
\*騒音測定点は 側面より距離1.5mです。  
\*公称出力はおよその目安です。

\*過負荷保護装置は必ず機器1台ごとに取り付けてください。  
過負荷保護装置の選定は最大負荷電流の1.2~1.5倍程度を目安にしてください。  
\*漏電ブレーカーを必ず設置してください。



殿

番号	DATE	訂正追記事項	記入者	記事	単位	m/m	日付	2021.05.01	製品名	屋上換気扇 強制換気
①				材質					品番	SV0-750T
②				笠・筒 アルミ製/アルマイト加工	A1	1/3	A3	1/6	現場名	
③				鉄骨 スチール/メッキ加工	設計		承認			
④				ホルト SUS製	製図	北村	検図	佐伯		
⑤										
⑥										
⑦										

モーター・ファン 鋼板製

三和式ベンチレーター株式会社

図番 075AT2105