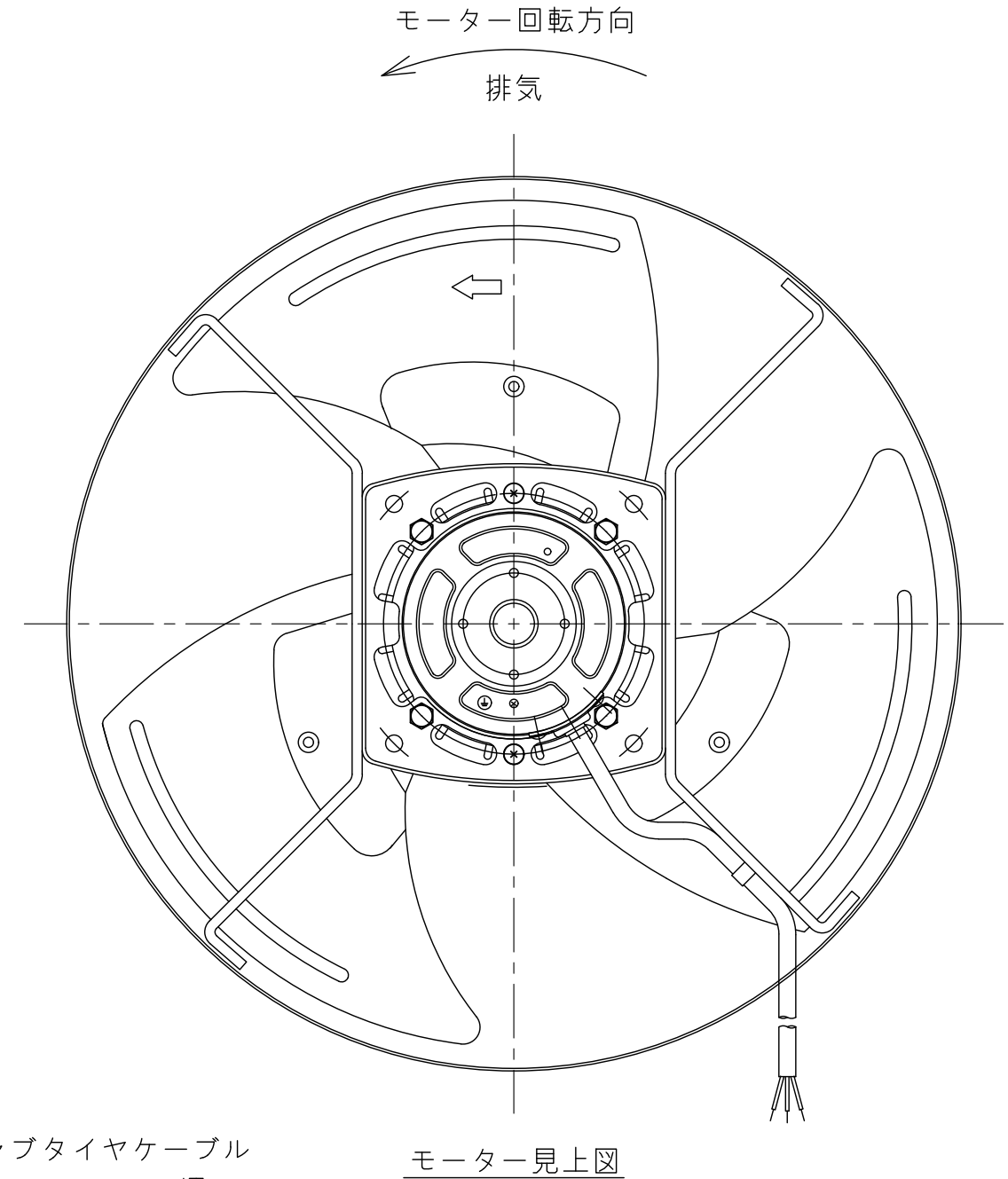
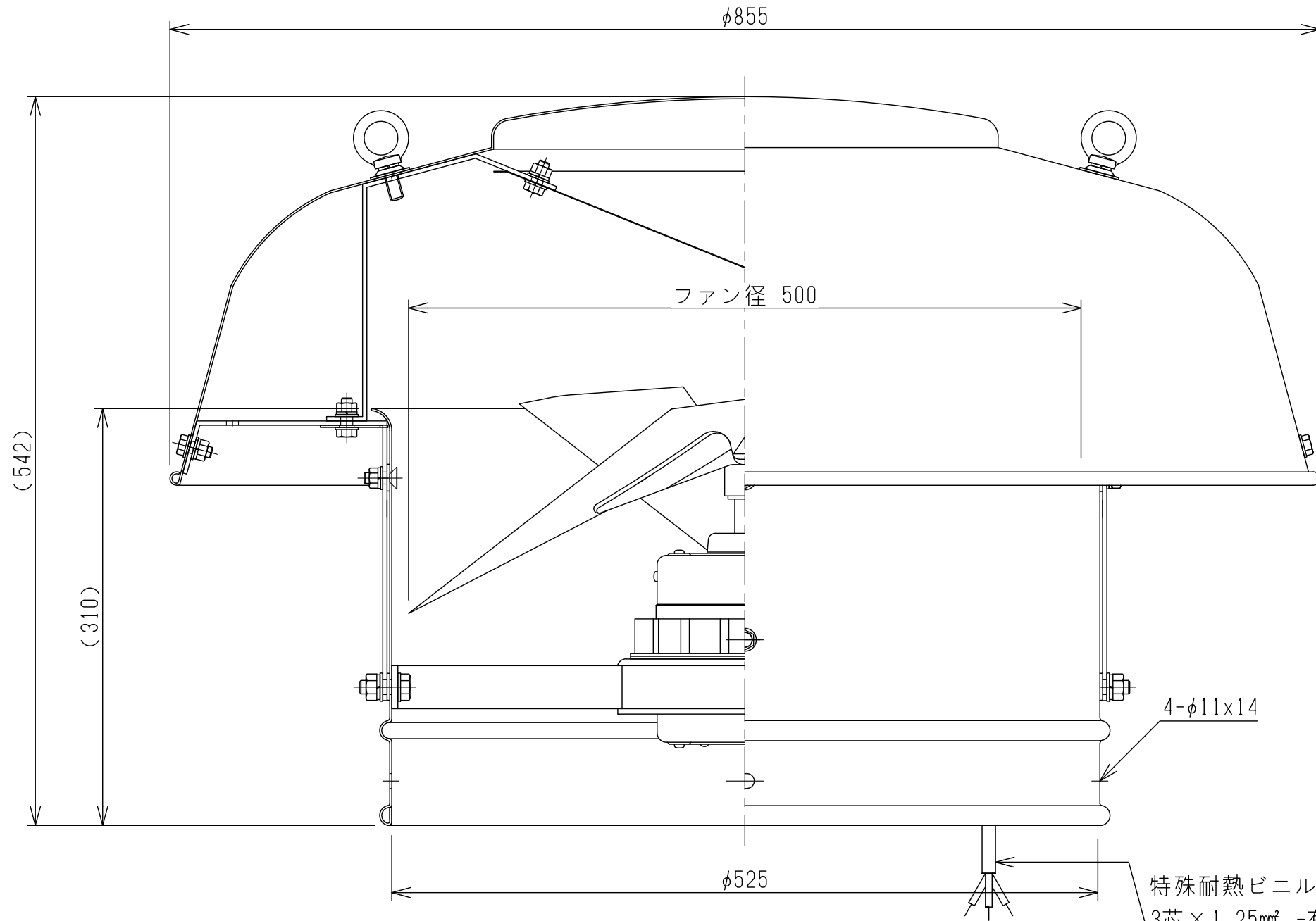


特性表

電 源 (V)	羽根径 (cm)	公称出力 (W)	極 数 (P)	風 量 (m³/h)		騒 音 (dB)		最大負荷電流 (A)		重 量 (kg)
				50Hz	60Hz	50Hz	60Hz	50Hz	60Hz	
三相200	50	400	6	6060	7140	48	51.5	2.55	2.40	20

*「風量」「騒音」はフリーエア-時の値です。
*騒音測定点は 側面より距離1.5mです。
*公称出力はおよその目安です。


*過負荷保護装置は必ず機器1台ごとに取り付けてください。
過負荷保護装置の選定は最大負荷電流の1.2~1.5倍程度を目安にしてください。
*漏電ブレーカーを必ず設置してください。



特殊耐熱ビニルキャブタイヤケーブル
3芯×1.25mm² -有効長 1.3m(コト`押さえより)

モーター見上図

殿

番号	DATE	訂 正 追 記 事 項	記入者	記事	単位	m / m	日付	2023.03.07	製品名	屋上換気扇 強制換気					
①				材質 笠・筒 アルミ製 / アルマイト加工 鉄骨 スチール / メッキ加工 ボルト SUS製 <div>モーター・ファン 鋼板製</div>	A1	1 / 2 /	A3	1 / 4 /	品番	SV0-500T					
②															
③															
④															
⑤															
⑥															
⑦															
					設計		承認		現場名						
					製図	吉 沢	検図	佐 伯	 三和ベンチレーター株式会社		図番	050AT2203			