

特性表

電 源 (V)	羽根径 (cm)	公称出力 (W)	極 数 (P)	風 量 (m³/h)		騒 音 (dB)		最大負荷電流 (A)		重 量 (kg)
				50Hz	60Hz	50Hz	60Hz	50Hz	60Hz	
单相100	30	50	4	1680	1980	36	39.5	0.96	1.07	10

＊「風量」「騒音」はフリーエア-時の値です。
＊騒音測定点は 側面より距離1.5mです。
＊公称出力はおよその目安です。

＊過負荷保護装置は必ず機器1台ごとに取り付けてください。
過負荷保護装置の選定は最大負荷電流の1.2～1.5倍程度を目安にしてください。
＊漏電ブレーカーを必ず設置してください。

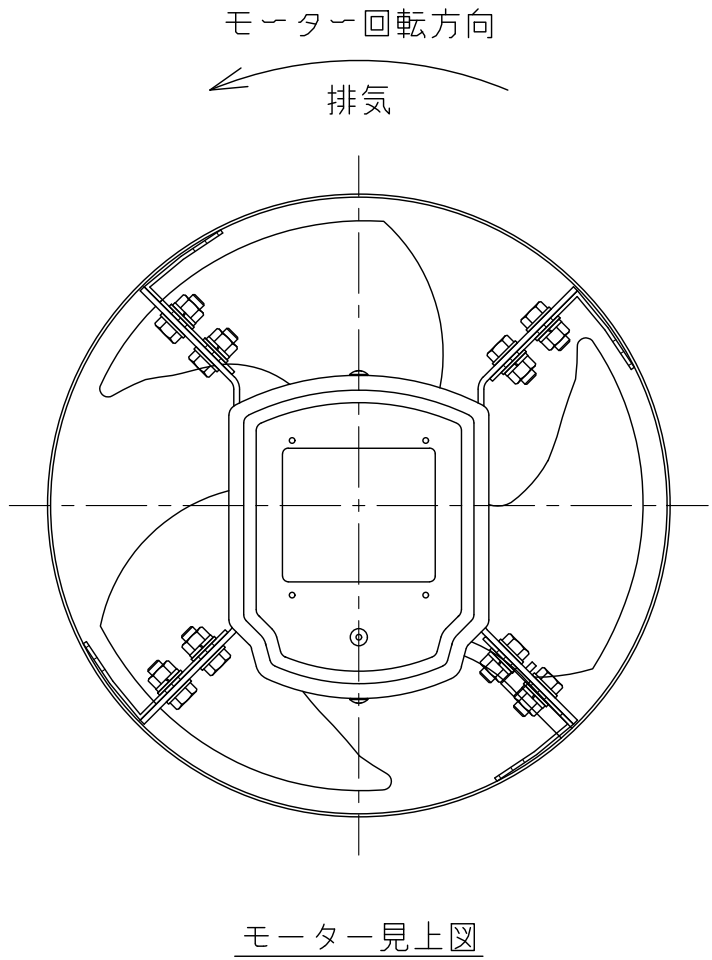
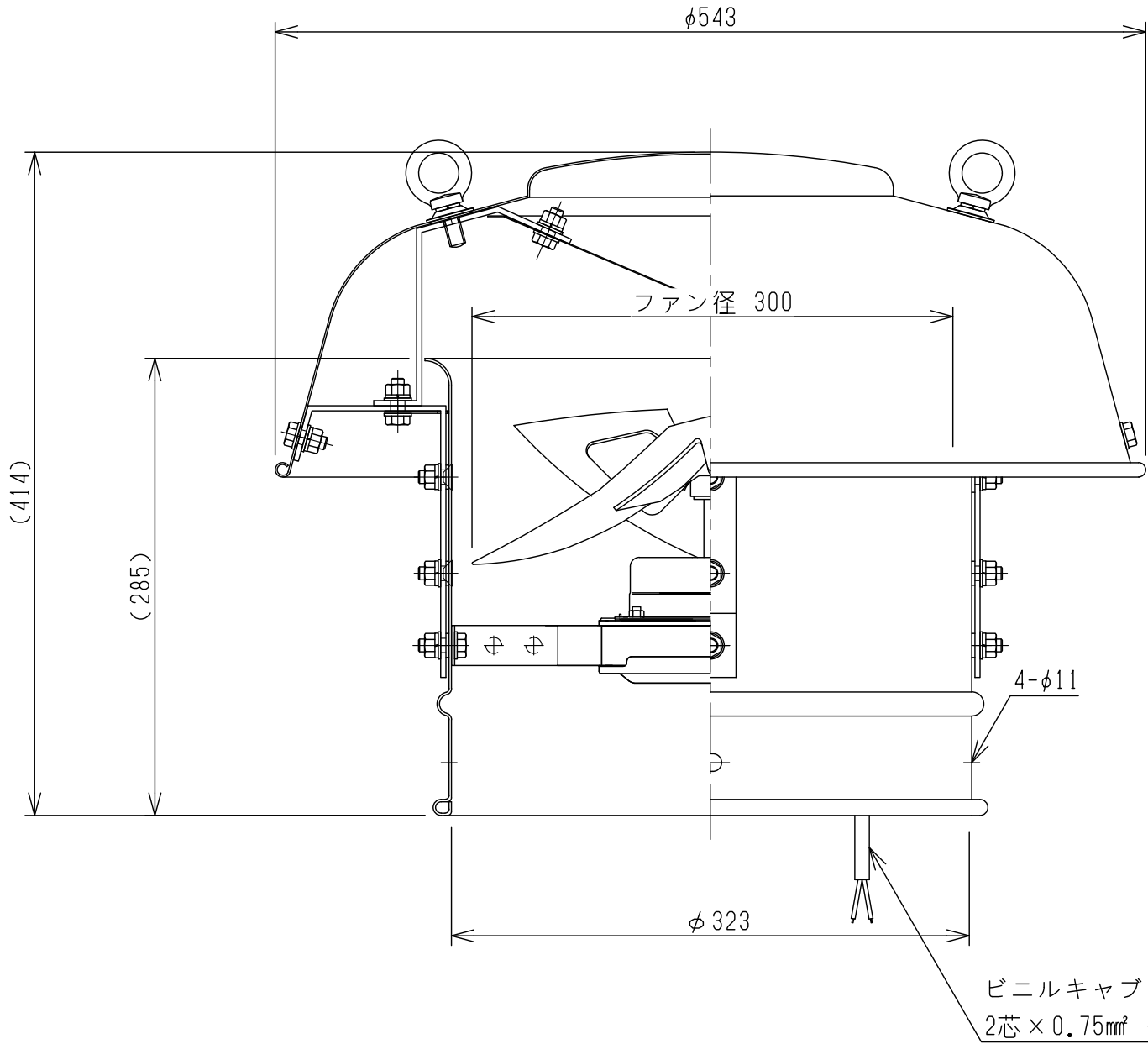


図 取 付 説 明 書	番号	DATE	訂 正 追 記 事 項	記入者	記事	単 位	m / m	日 付	2021.12.01	製 品 名	屋上換気扇 強制換気		
	①	2023.01.25	高さ寸法変更	吉 沢	材質 笠・筒 アルミ製/アルマイト加工 鉄骨 スチール/メッキ加工 ボルト SUS製 モーター・ファン 鋼板製	A1	1 / 2	A3	1 / 4	品 番	SV0-300S		
	②	2025.06.09	高さ寸法変更	吉 沢		設 計		承 認		現 場 名			
	③					製 図	北 村	検 図	佐 伯	三和式ベンチレーター株式会社		図 番	030AS2112
	④												
	⑤												
	⑥												
	⑦												