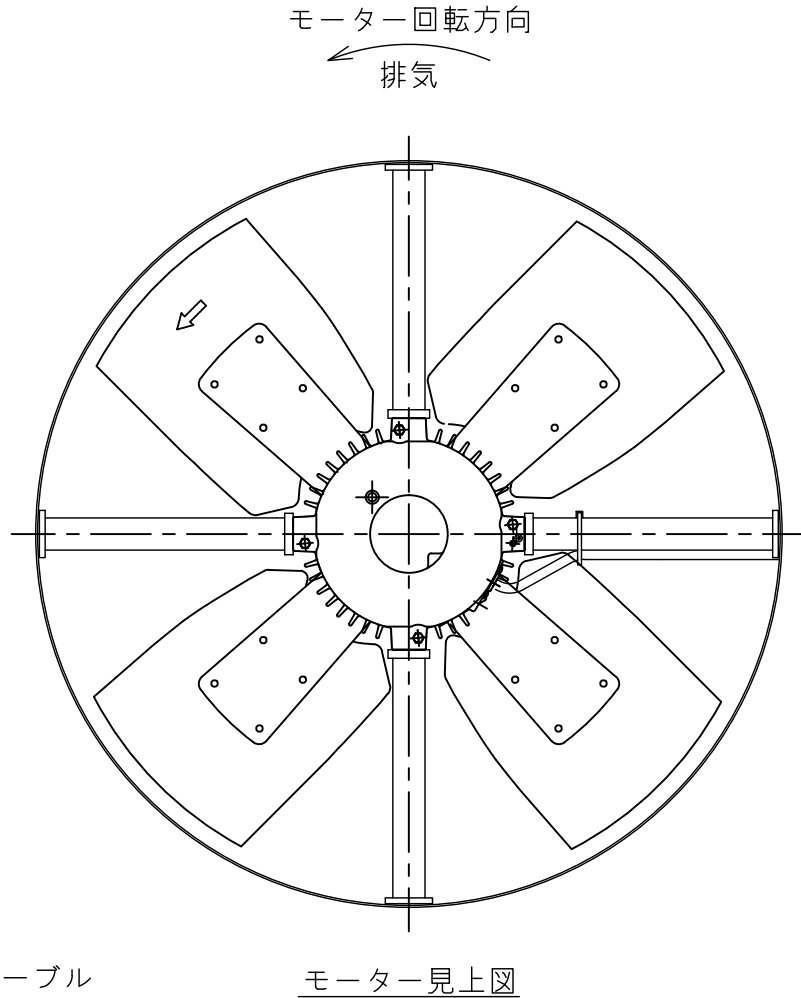
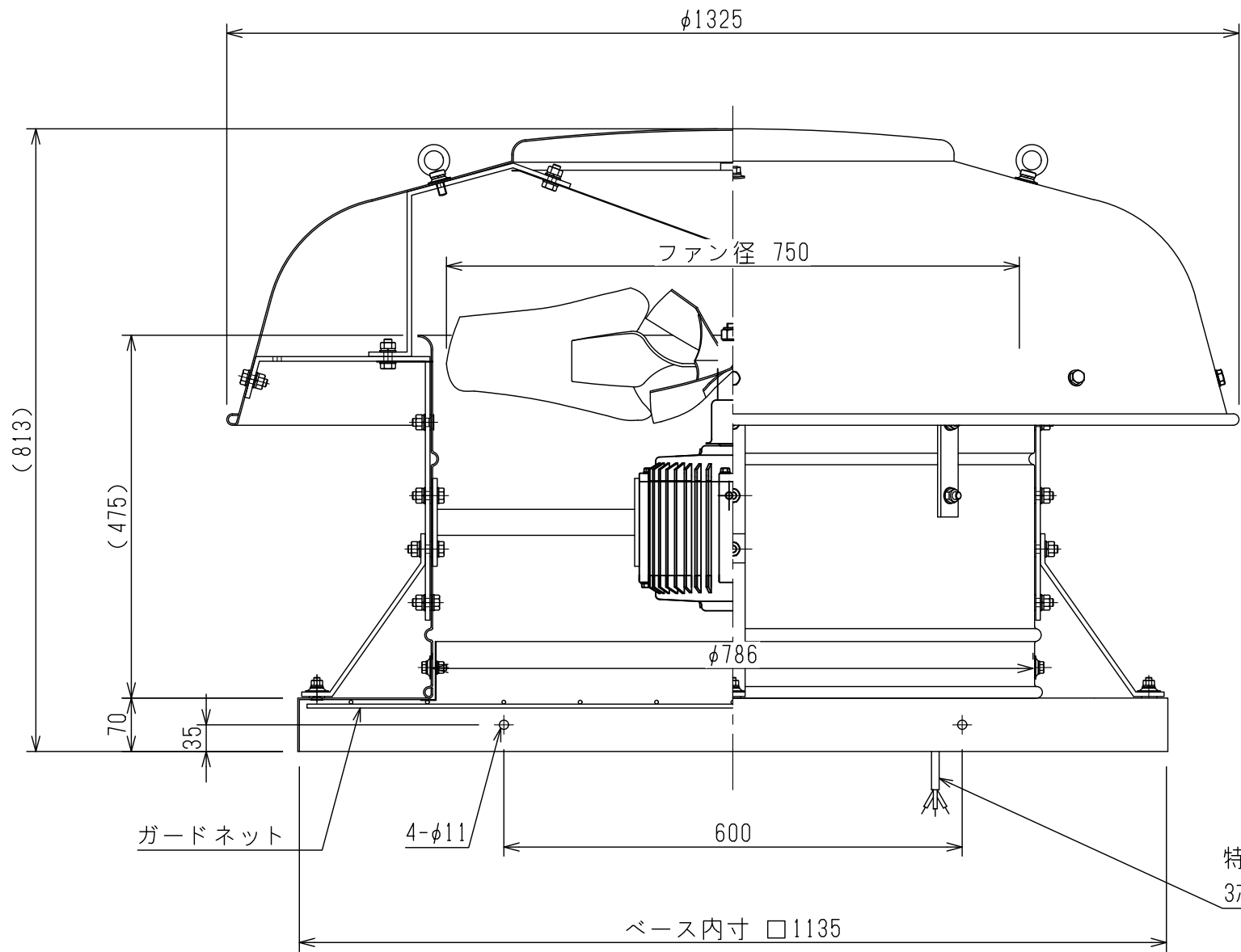


特性表

| 電 源 (V) | 羽根径 (cm) | 公称出力 (W) | 極数 (P) | 風量 (m³/h) | | 騒音 (dB) | | 最大負荷電流 (A) | | 重 量 (kg) |
|------------|-------------|-------------|-----------|-----------|-------|---------|------|------------|------|-------------|
| | | | | 50Hz | 60Hz | 50Hz | 60Hz | 50Hz | 60Hz | |
| 三相200 | 75 | 750 | 8 | 13560 | 15600 | 64 | 67 | 3.83 | 4.17 | 80 |

＊「風量」「騒音」はフリーエア-時の値です。
＊騒音測定点は 側面より距離1.5mです。
＊公称出力はおよその目安です。

＊過負荷保護装置は必ず機器1台ごとに取り付けてください。
過負荷保護装置の選定は最大負荷電流の1.2～1.5倍程度を目安にしてください。
＊漏電ブレーカーを必ず設置してください。



モーター見上図

| | | | | | | | | | | | | | | | | | | |
|---|----|------------|-------------|-----|---|----|--------|----|------------|-----|-----------------|--|----|--|-----|--|--|--|
| 殿 | 番号 | DATE | 訂 正 追 記 事 項 | 記入者 | 記事 | 単位 | m m | 日付 | 2021.05.01 | 製品名 | 屋上換気扇 強制換気 架台仕様 | | | | | | | |
| | ① | 2023.06.14 | ベ-ス引き出し線追加 | 吉 沢 | 材質 笠・筒・ベ-ス アルミ製/アルマイト加工 鉄骨 スチール/メッキ加工 ホルト SUS製 モーター・ファン 鋼板製 | A1 | 1 4 | A3 | 1 8 | 品番 | SVK-750TQ | | | | | | | |
| | ② | | | | | | | | | | 設計 | | 承認 | | 現場名 | | | |
| | ③ | | | | | | | | | | | | | | | | | |
| | ④ | | | | | | | | | | | | | | | | | |
| | ⑤ | | | | | | | | | | | | | | | | | |
| | ⑥ | | | | | | | | | | | | | | | | | |
| | ⑦ | | | | | | | | | | | | | | | | | |
| | | | | | | | | | | | | | | | | | | |