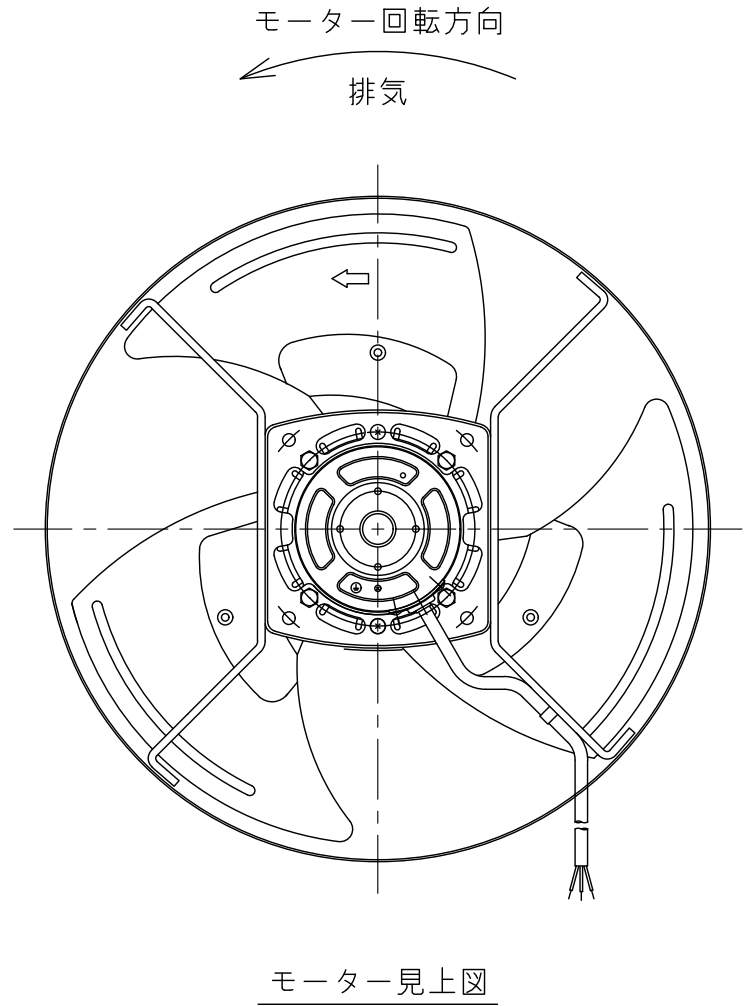
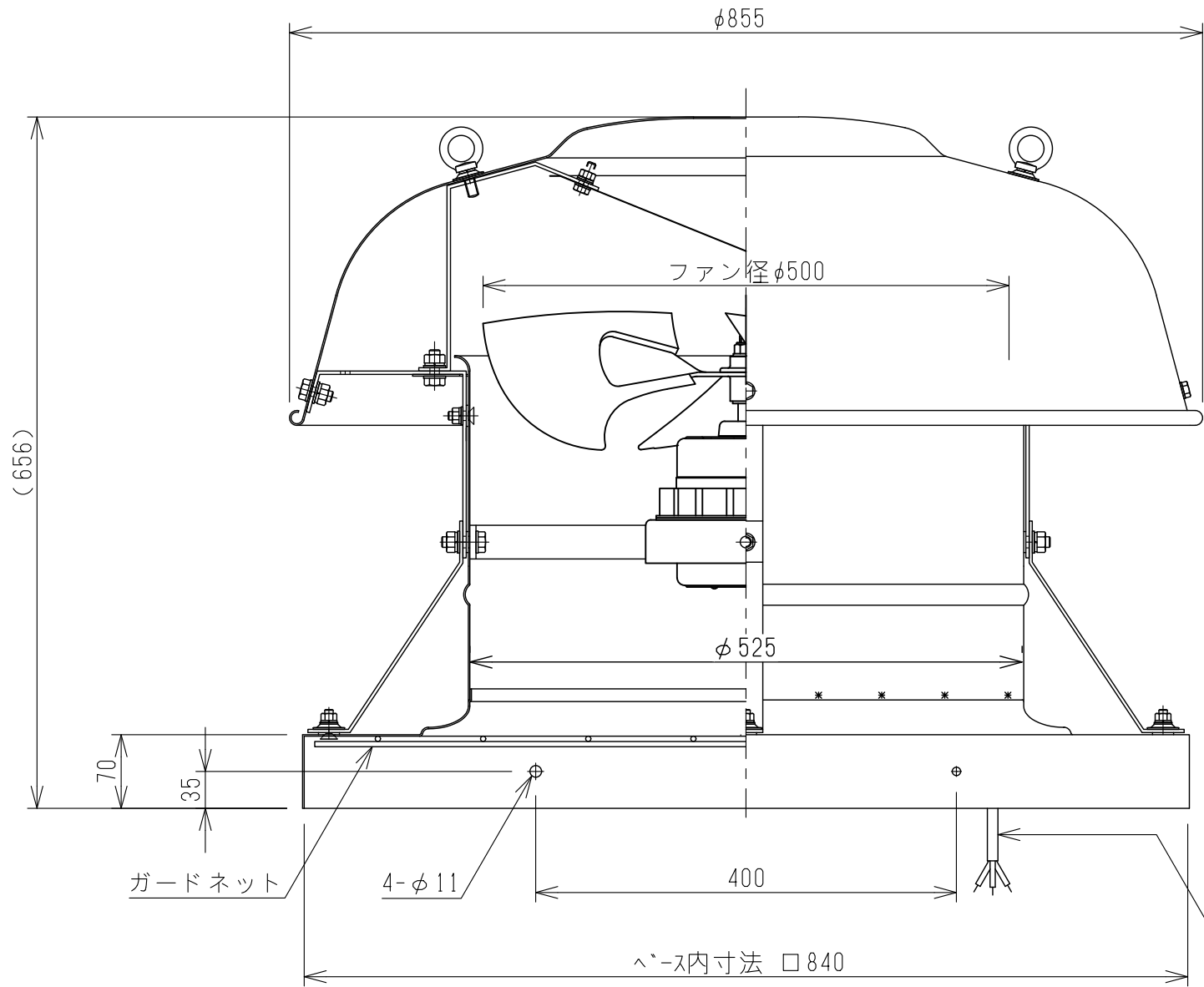


特性表										
電 源 (V)	羽根径 (cm)	公称出力 (W)	極 数 (P)	風 量 (m³/h)		騒 音 (dB)		最大負荷電流(A)		重 量 (kg)
				50Hz	60Hz	50Hz	60Hz	50Hz	60Hz	
三相200	50	400	6	6060	7140	48	51.5	2.55	2.40	25
*「風量」「騒音」はフリーエア-時の値です。 *騒音測定点は 側面より距離1.5mです。 *公称出力はおよその目安です。					*過負荷保護装置は必ず機器1台ごとに取り付けてください。 過負荷保護装置の選定は最大負荷電流の1.2~1.5倍程度を目安にしてください。 *漏電ブレーカーを必ず設置してください。					



特殊耐熱ビニルキャブタイヤケーブル
3芯×1.25mm² -有効長 1.3m(コト`押さえより)

殿	番号	DATE	訂 正 追 記 事 項	記入者	記事	単位	m / m	日付	2021.05.01	製品名	屋上換気扇 強制換気 架台仕様		
	①				材質 笠・筒・ベース アルミ製/アルマイト加工 鉄骨 スチール/メッキ加工 ホルト SUS製 モーター・ファン 鋼板製	A1	1 / 3	A3	1 / 6	品番	SVK-500T		
	②					設計		承認		現場名			
	③					製図	北 村	検図		 三和式工機株式会社		図番	K50AT2105
	④												
	⑤												
	⑥												
⑦													