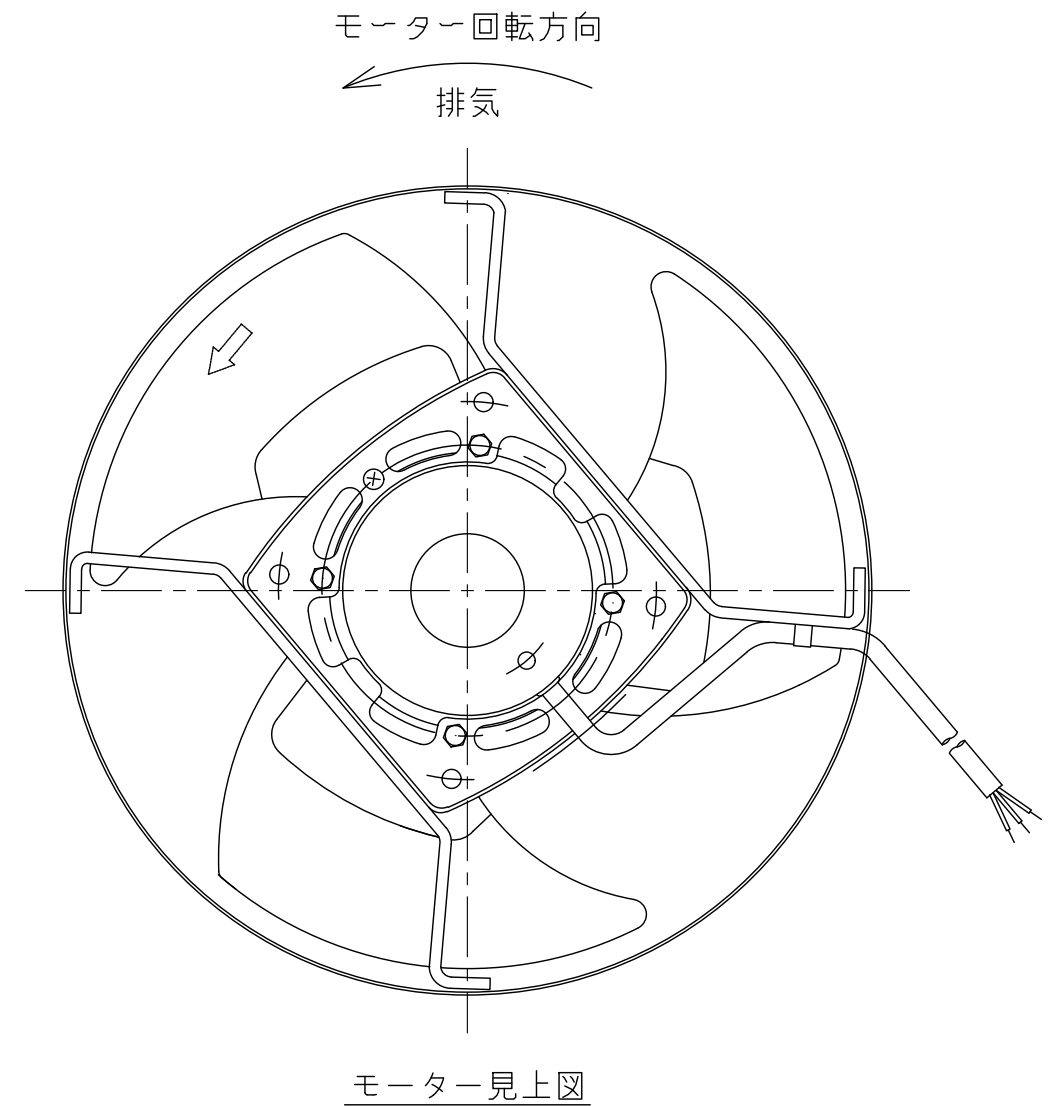
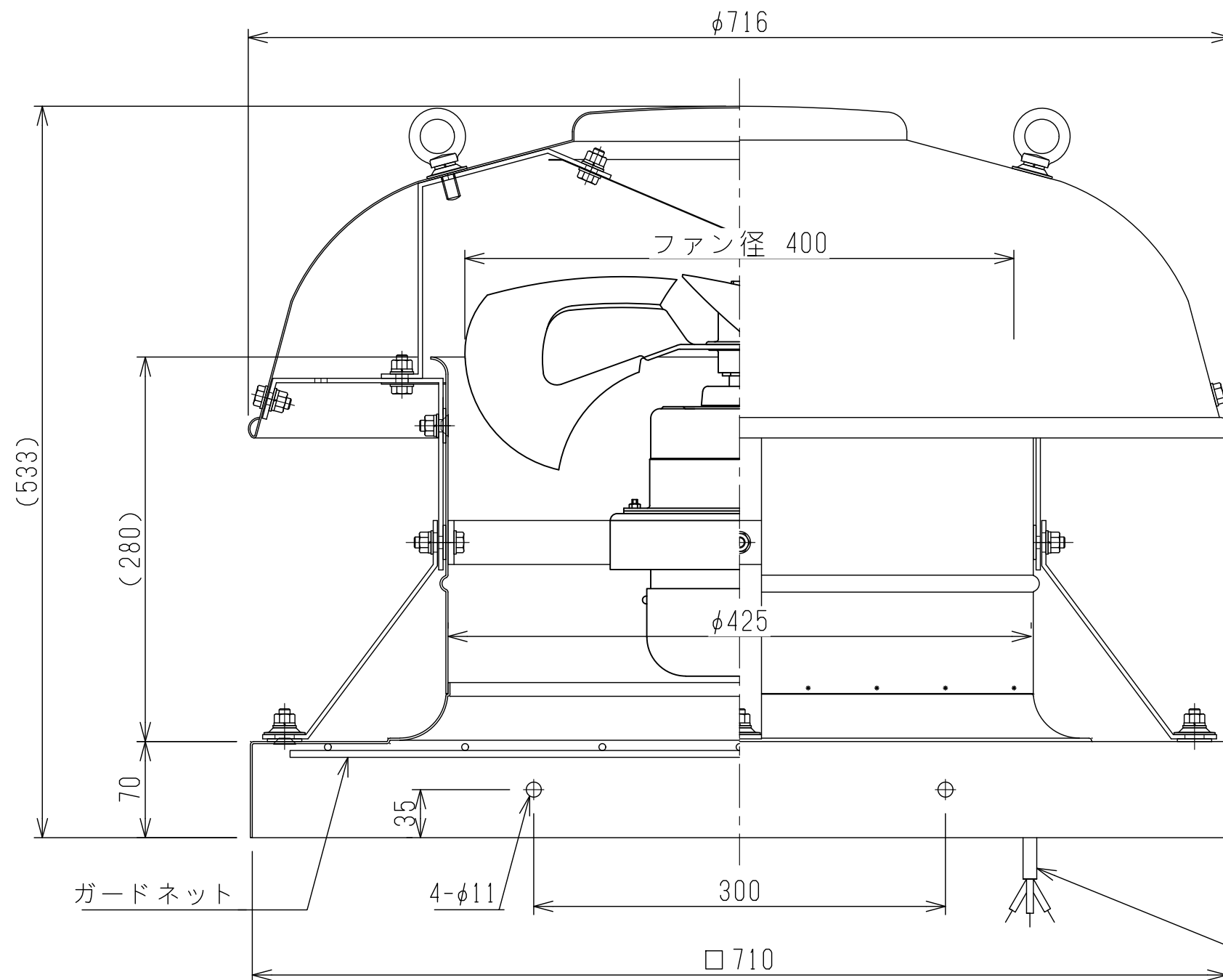


特性表

電 源 (V)	羽根径 (cm)	公称出力 (W)	極 数 (P)	風 量 (m³/h)		騒 音 (dB)		最大負荷電流 (A)		重 量 (kg)
				50Hz	60Hz	50Hz	60Hz	50Hz	60Hz	
三相200	40	100	6	3180	3780	41	44.5	1.00	1.00	20

*「風量」「騒音」はフリーエア-時の値です。
*騒音測定点は 側面より距離1.5mです。
*公称出力はおよその目安です。

*過負荷保護装置は必ず機器1台ごとに取り付けてください。
過負荷保護装置の選定は最大負荷電流の1.2~1.5倍程度を目安にしてください。
*漏電ブレーカーを必ず設置してください。



特殊耐熱ビニルキャブタイヤケーブル
3芯×0.75mm² -有効長 1.5m

殿	番号	DATE	訂 正 追 記 事 項	記入者	記事	単位	m m	日付	2021.05.01	製品名	屋上換気扇 強制換気 架台仕様			
	△				材質 笠・筒・ベース アルミ製/アルマイト加工 鉄骨 スチール/メッキ加工 ホル SUS製 モーター・ファン 鋼板製	A1	1 2	1 4	A3	品番	SVK-400T			
	△					設計			承認		現場名			
	△					製図	北 村	検図		 三和式ベンテレータ株式会社	図番	K40AT2105		
	△													
	△													
	△													
	△													