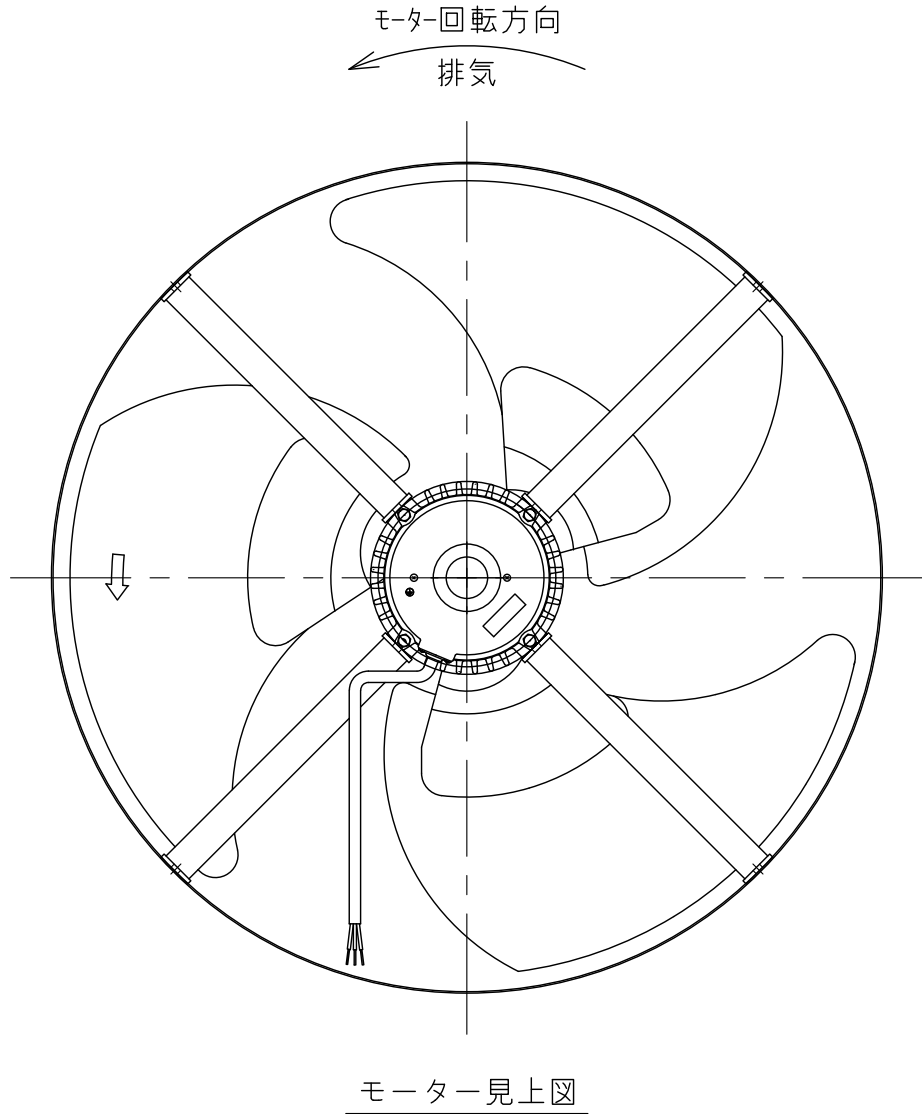
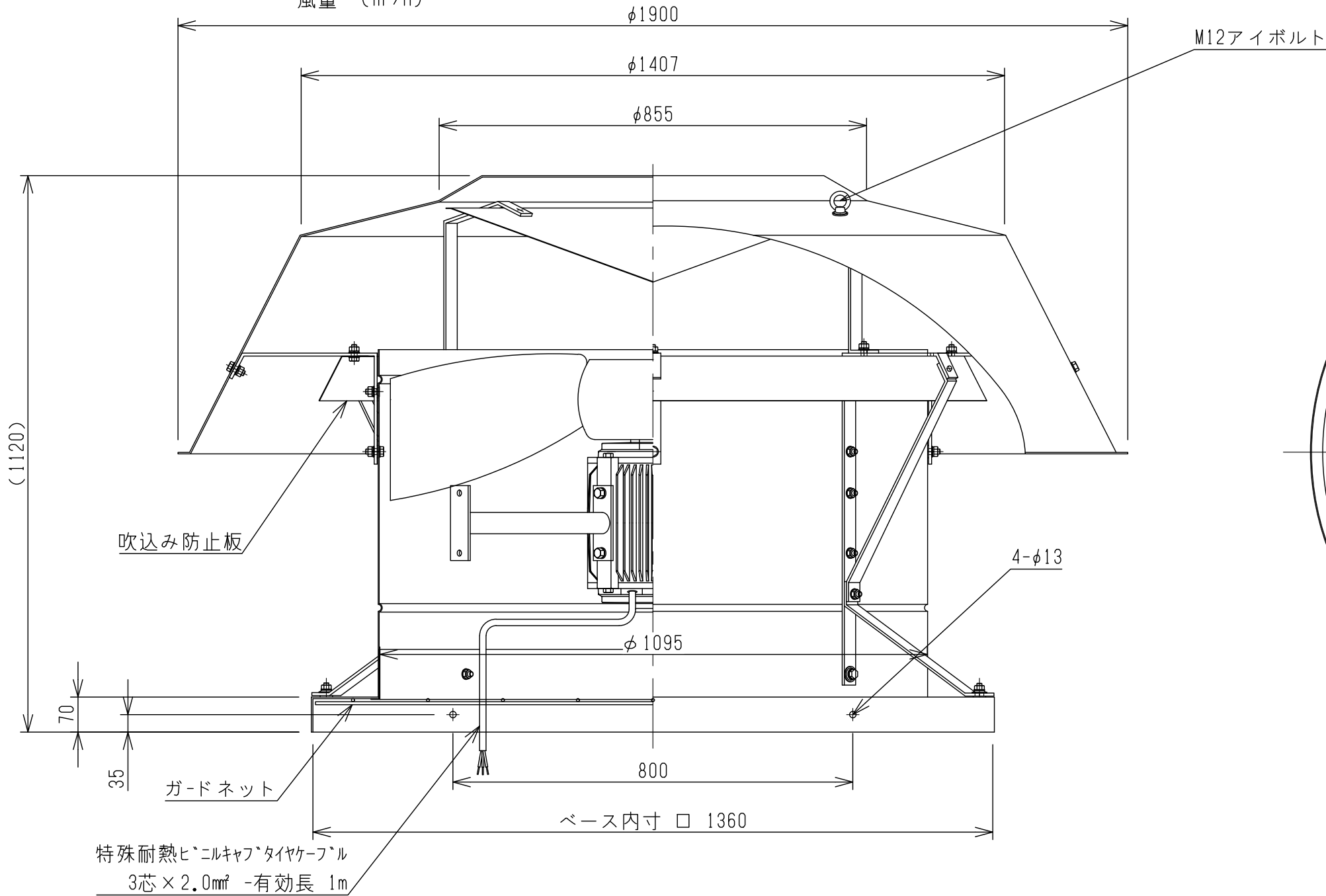


特性表

電 源 (V)	羽根径 (cm)	公称出力 (W)	極 数 (P)	風 量 (m³/h)		騒 音 (dB)		最大負荷電流(A)		重 量 (kg)
				50Hz	60Hz	50Hz	60Hz	50Hz	60Hz	
三相200	105	2200	10	27300	32700	59	63	13.0	14.5	216

*「風量」「騒音」はフリーエア-時の値です。
*騒音測定点は 側面より距離1.5mです。
*公称出力はおよその目安です。

*過負荷保護装置は必ず機器1台ごとに取り付けてください。
過負荷保護装置の選定は最大負荷電流の1.2～1.5倍程度を目安にしてください。
*漏電ブレーカーを必ず設置してください。



殿	番号	DATE	訂 正 追 記 事 項	記入者	記事	単位	m / m	日付	2025.03.06	製品名	屋上換気扇 強制換気 架台仕様		
	①	2025.08.31	重量変更 → 216	田 村	材質 FRP製 / ケルコート加工 笠筒 アルミ製 / クリア塗装 ヘルス スチール / シルバー塗装 鉄骨 スチール / メッキ加工 ホルルト SUS製 モーター・ファン 鋼板製	A1	1 / 5	A3	1 / 10	品番	SVK-1050TEX (FRP笠, 口1360)		
	②	2025.09.30	モーター仕様変更により、高さ重量の変更	河 村		設計		承認		現場名			
	③					製図	田 村	検図	吉 澤	 三和式機株式会社	図番	K105ATE2105	
	④												
	⑤												
	⑥												
	⑦												