

特 性 表										
電 源 (V)	羽根径 (cm)	公称出力 (W)	極 数 (P)	風 量 (m³/h)		騒 音 (dB)		最大負荷電流(A)		重 量 (kg)
				50Hz	60Hz	50Hz	60Hz	50Hz	60Hz	
三相200	90	1500	8	17400	20100	70	75	4.67	5.33	100

＊「風量」「騒音」はフリーエア時の値です。

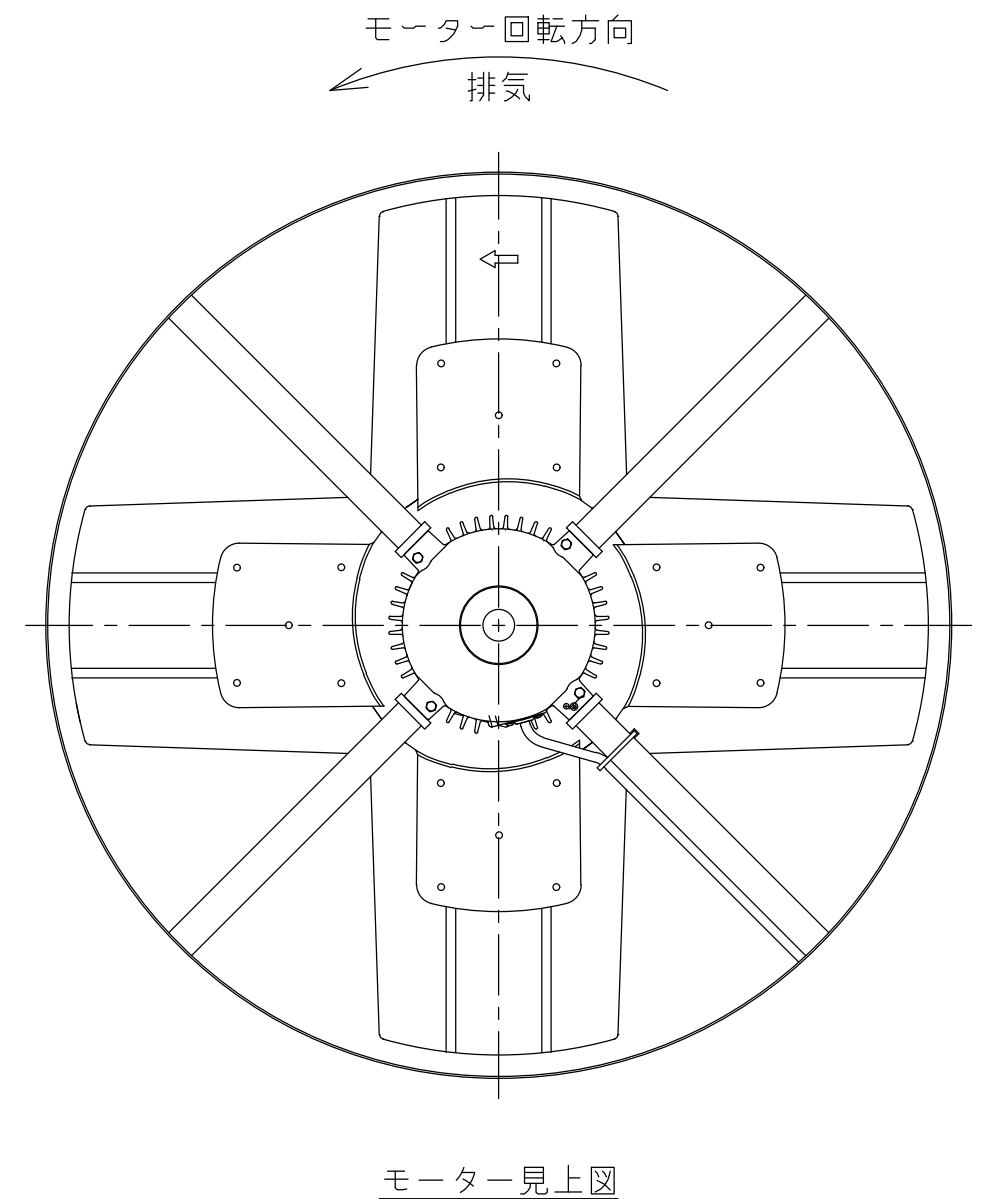
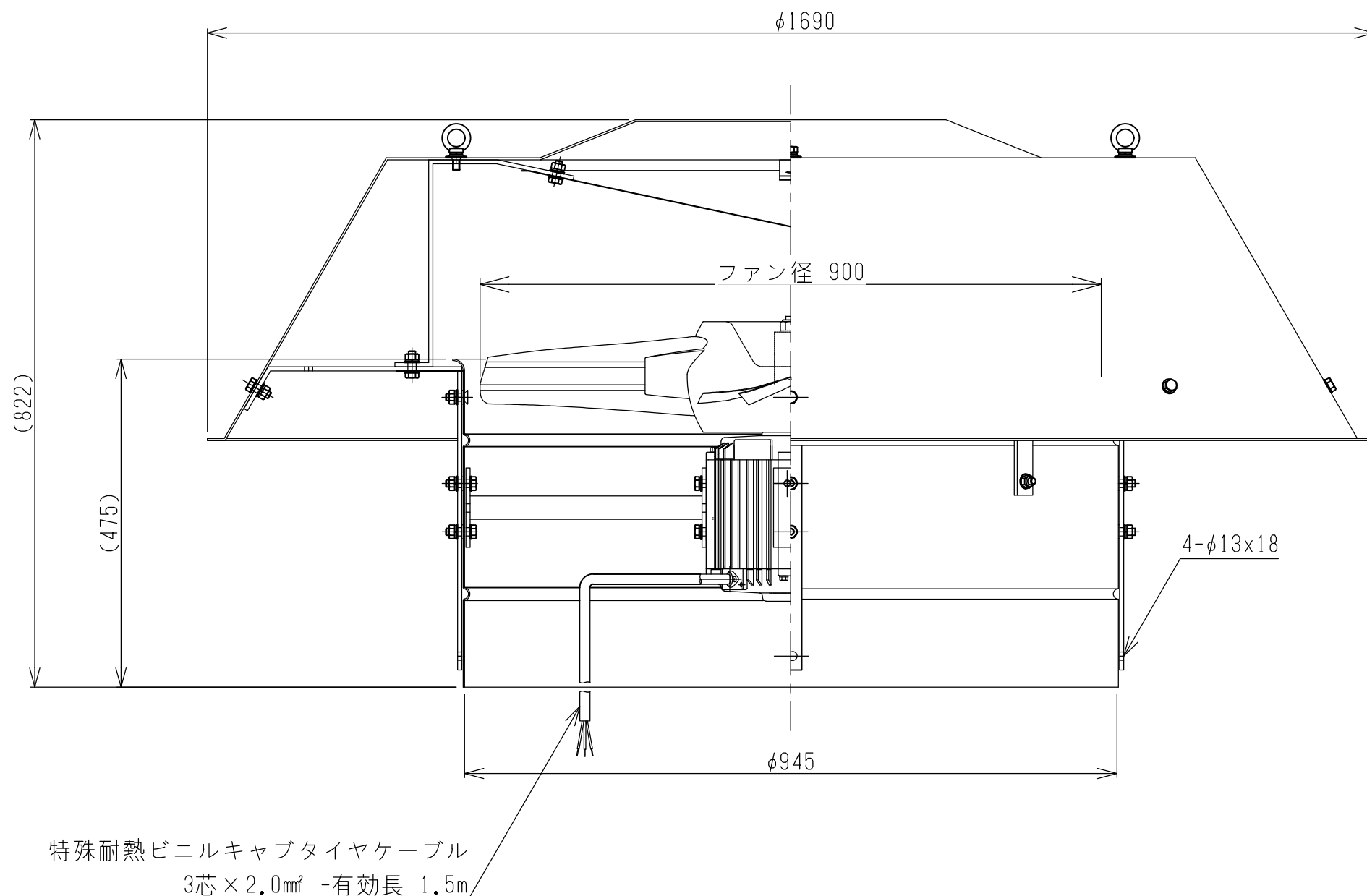
＊騒音測定点は 側面より距離1.5mです。

＊公称出力はおよその目安です。

＊過負荷保護装置は必ず機器1台ごとに取り付けてください。

過負荷保護装置の選定は最大負荷電流の1.2～1.5倍程度を目安にしてください。

＊漏電ブレーカーを必ず設置してください。



殿	番号	DATE	訂 正 追 記 事 項	記入者	記事	単位	m / m	日 付	2021.05.01	製品名	屋上換気扇 強制換気（FRP笠）		
	△	2024.08.07	筒 アルミ加工→クリア塗装	吉 沢	材質 FRP製/ケルコート加工 笠 FRP製/ケルコート加工 筒 アルミ製/クリア塗装 鉄骨 スチール/メッキ加工 ボルト SUS製 モーター・ファン 鋼板製	A1	1 / 4	A3	1 / 8	品番	SVGH-900TQ		
	△					設計		承認		現場名			
	△					製図	北 村	検図	佐 伯	三和式ポンプ株式会社		図番	090FTQ2105
	△												
	△												
	△												
	△												