

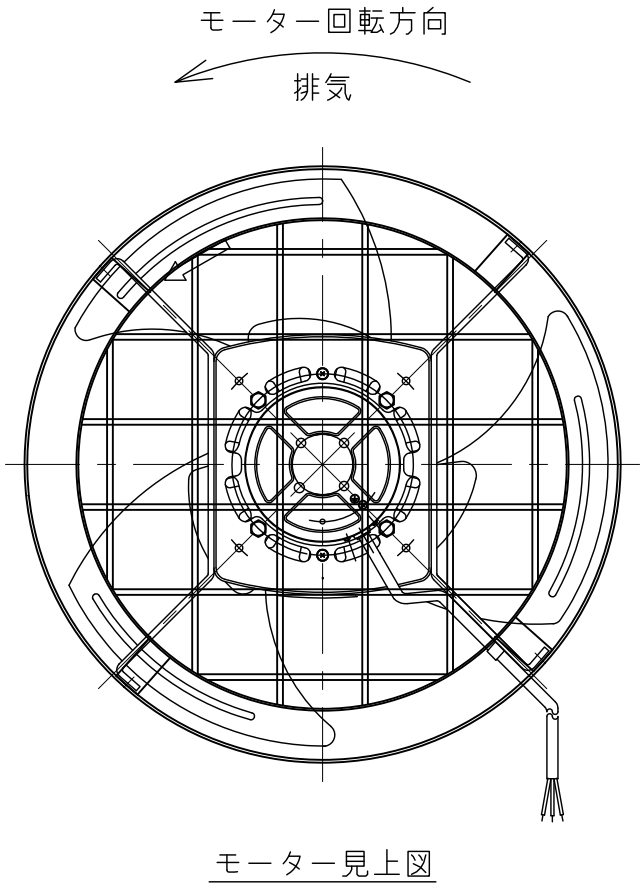
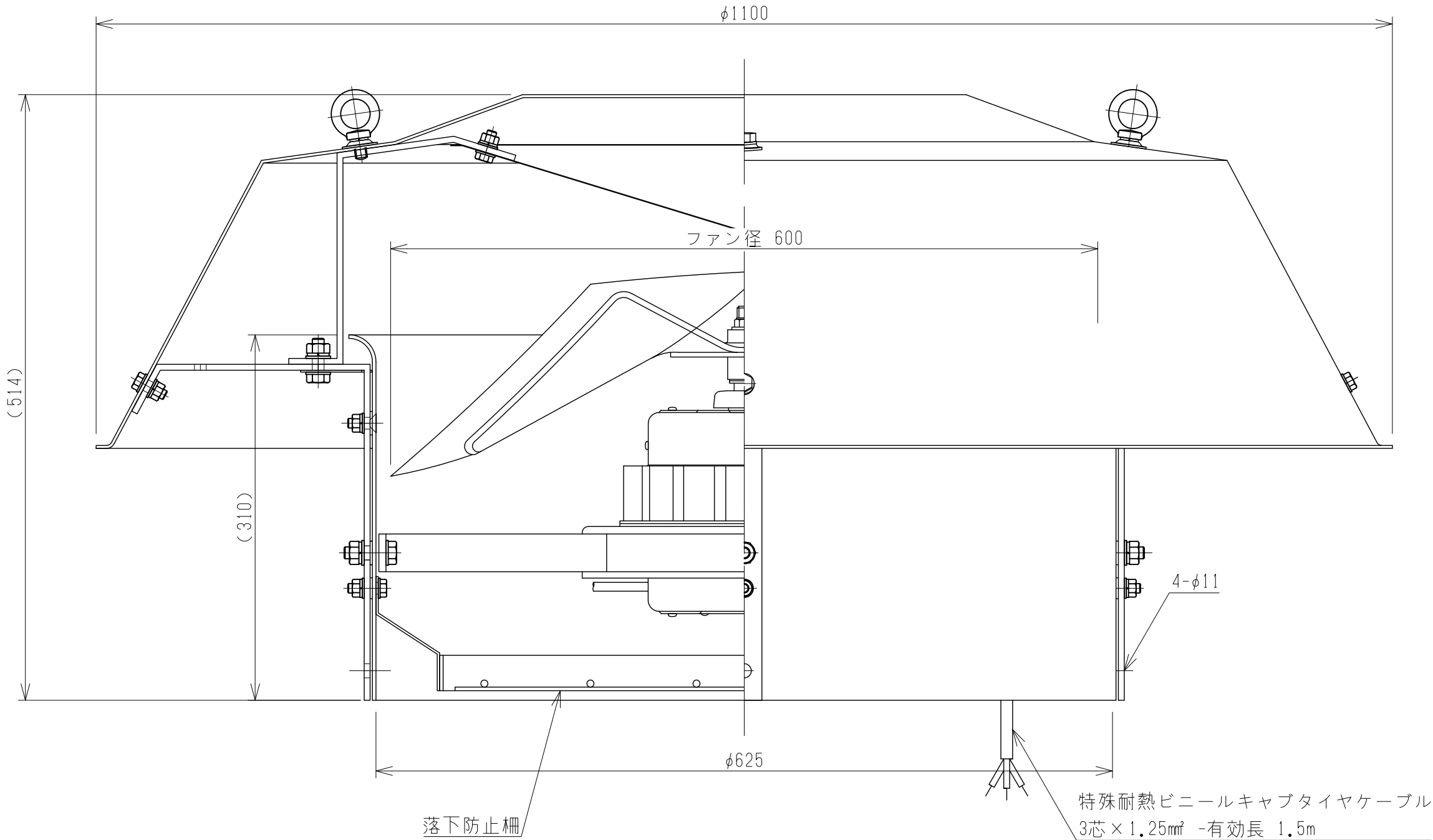
特性表

風量値はフリーエア-にて測定した値です。  
騒音は1.5m離れた地点の3点の平均値でフリーエア-にて測定した値です。

電 源 (V)	羽根径 (cm)	公称出力 (W)	極 数 (P)	風 量 (m³/h)		騒 音 (dB)		最大負荷電流 (A)		重 量 (kg)
				50Hz	60Hz	50Hz	60Hz	50Hz	60Hz	
三相200	60	750	6	9420	11160	51.5	56	3.00	3.25	40

\*「風量」「騒音」はフリーエア-時の値です。  
\*騒音測定点は 側面より距離1.5mです。  
\*公称出力はおよその目安です。

\*過負荷保護装置は必ず機器1台ごとに取り付けてください。  
過負荷保護装置の選定は最大負荷電流の1.2~1.5倍程度を目安にしてください。  
\*漏電ブレーカーを必ず設置してください。



殿	番号	DATE	訂正追記事項	記入者	記事	単位	m/m	日付	2021.05.01	製品名	屋上換気扇 強制換気 耐薬品型		
	△				材質	A1	1/2	A3	1/4	品番	SVP-600T		
	△				笠・筒 FRP製/ケルコート加工	設計		承認		現場名			
	△				鉄骨・ボルト SUS製	製図	北村	検図	佐伯	図番	P60FT2105		
	△				仕上げ モーター・ファン塗装								
	△												
	△												

モーター・ファン 鋼板製