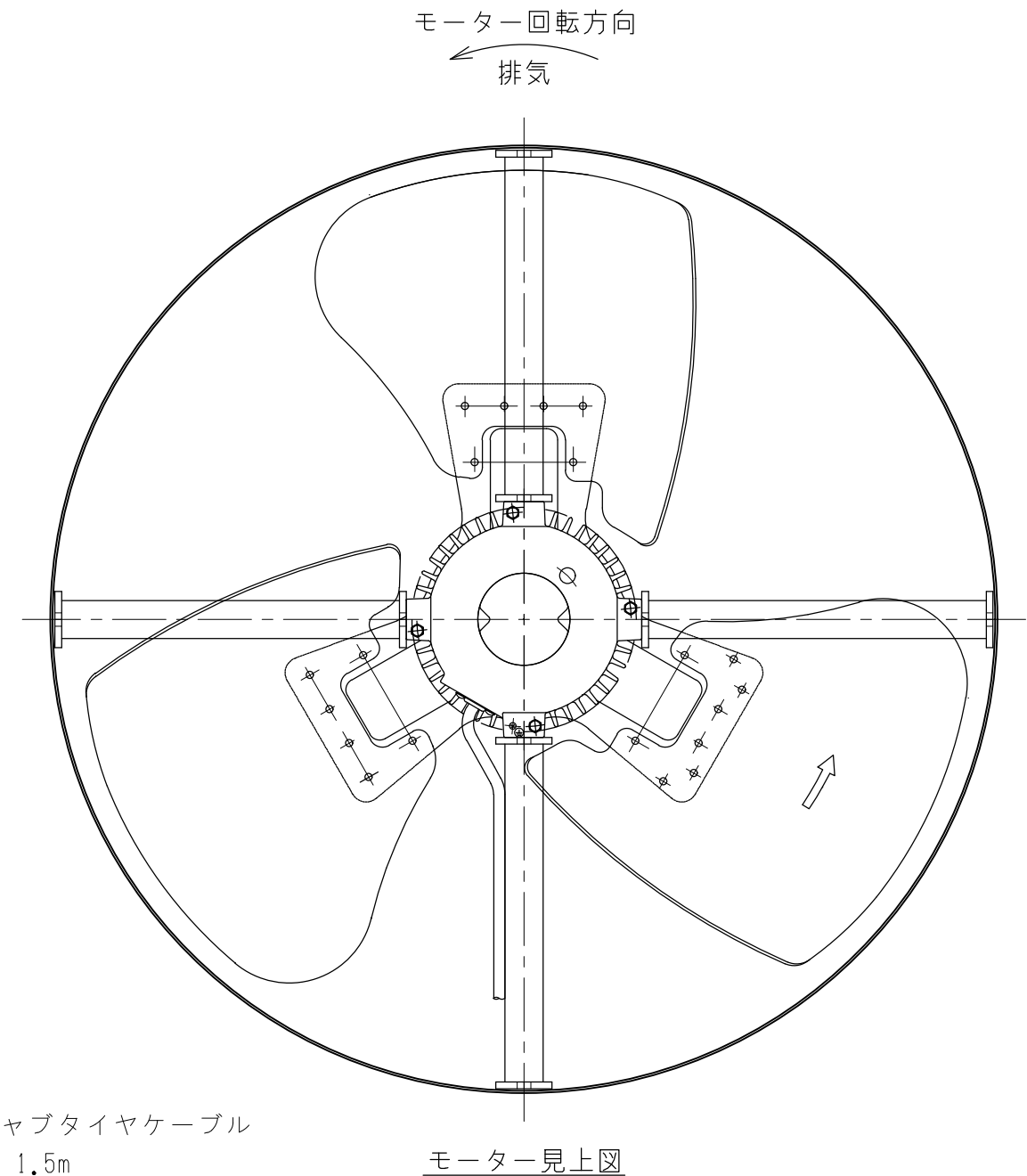
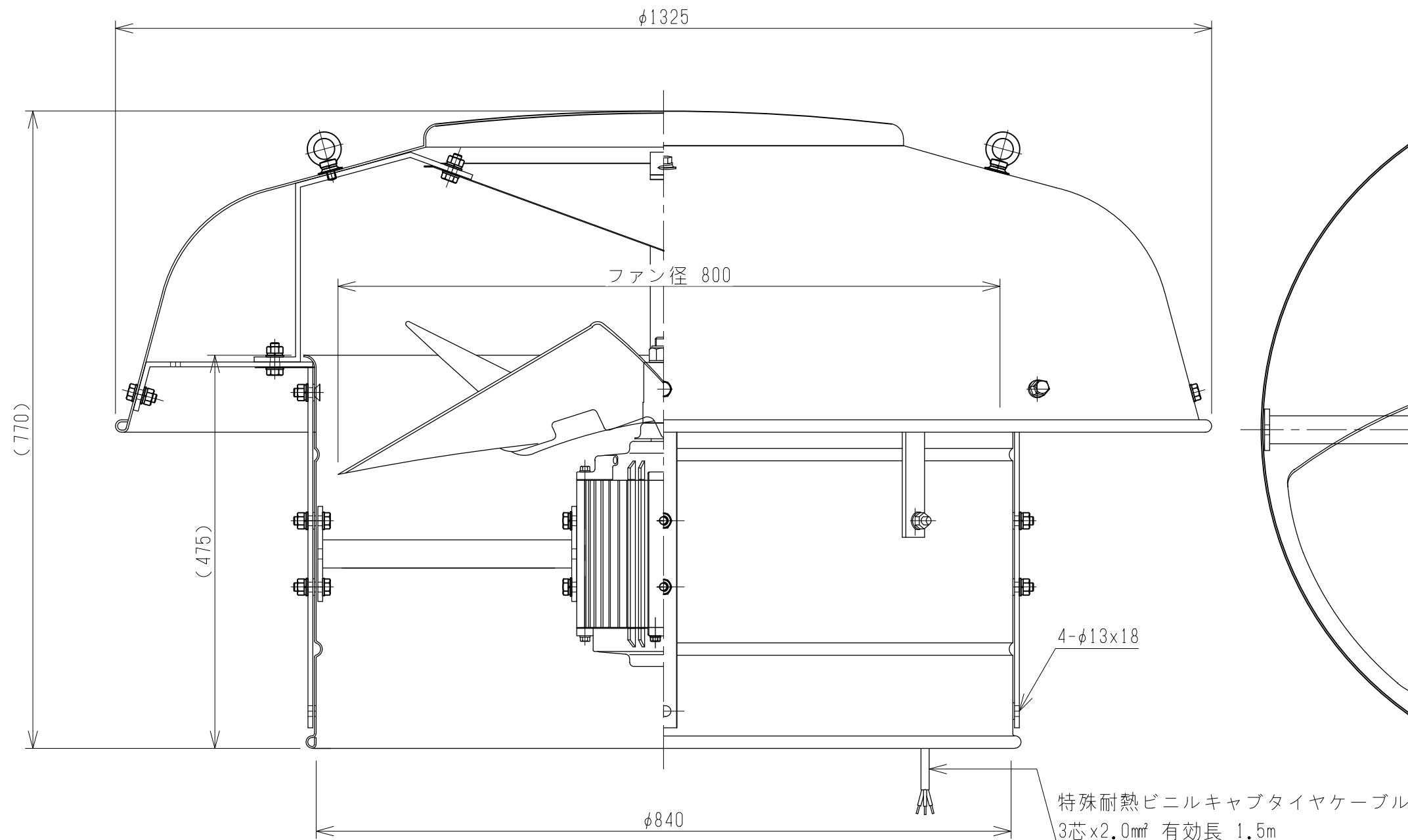


特性表


電 源 (V)	羽根径 (cm)	公称出力 (W)	極 数 (P)	風 量 (m³/h)		騒 音 (dB)		最大負荷電流 (A)		重 量 (kg)
				50Hz	60Hz	50Hz	60Hz	50Hz	60Hz	
三相200	80	1100	8	15000	18000	64	68	5.21	5.21	75

*「風量」「騒音」はフリーエア時の値です。
*騒音測定点は 側面より距離1.5mです。
*公称出力はおよその目安です。

*過負荷保護装置は必ず機器1台ごとに取り付けてください。
過負荷保護装置の選定は最大負荷電流の1.2~1.5倍程度を目安にしてください。
*漏電ブレーカーを必ず設置してください。



殿

番号	DATE	訂正追記事項	記入者	記事	単位	m/m	日付	2021.05.01	製品名	屋上換気扇 強制換気		
△1				材質 笠・筒 アルミ製/アルマイト加工 鉄骨 スチール/メッキ加工 ボルト SUS304 モーター・ファン 鋼板製	A1	1/3	A3	1/6	品番	SV0-800TQ		
△2					設計		承認		現場名			
△3					製図	北村	検図	佐伯	 三和式ポンプ株式会社		図番	080ATQ2105
△4												
△5												
△6												
△7												

モーター・ファン 鋼板製