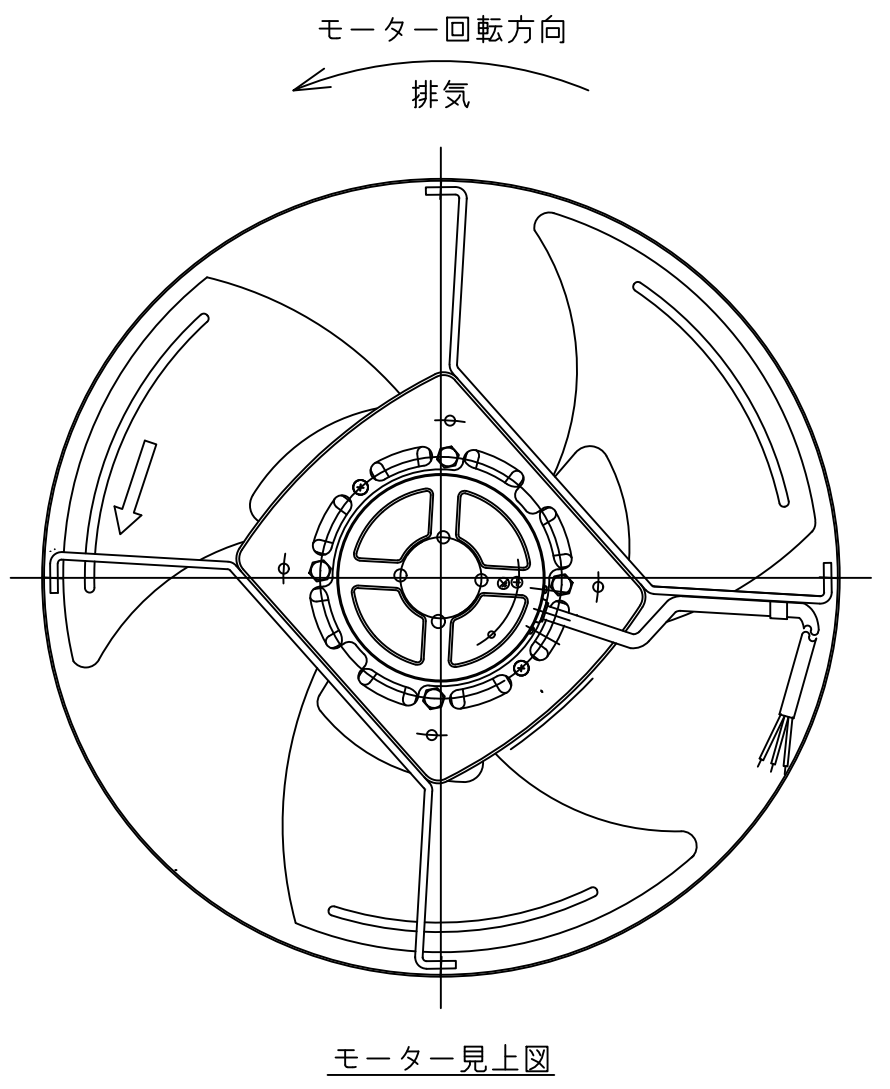
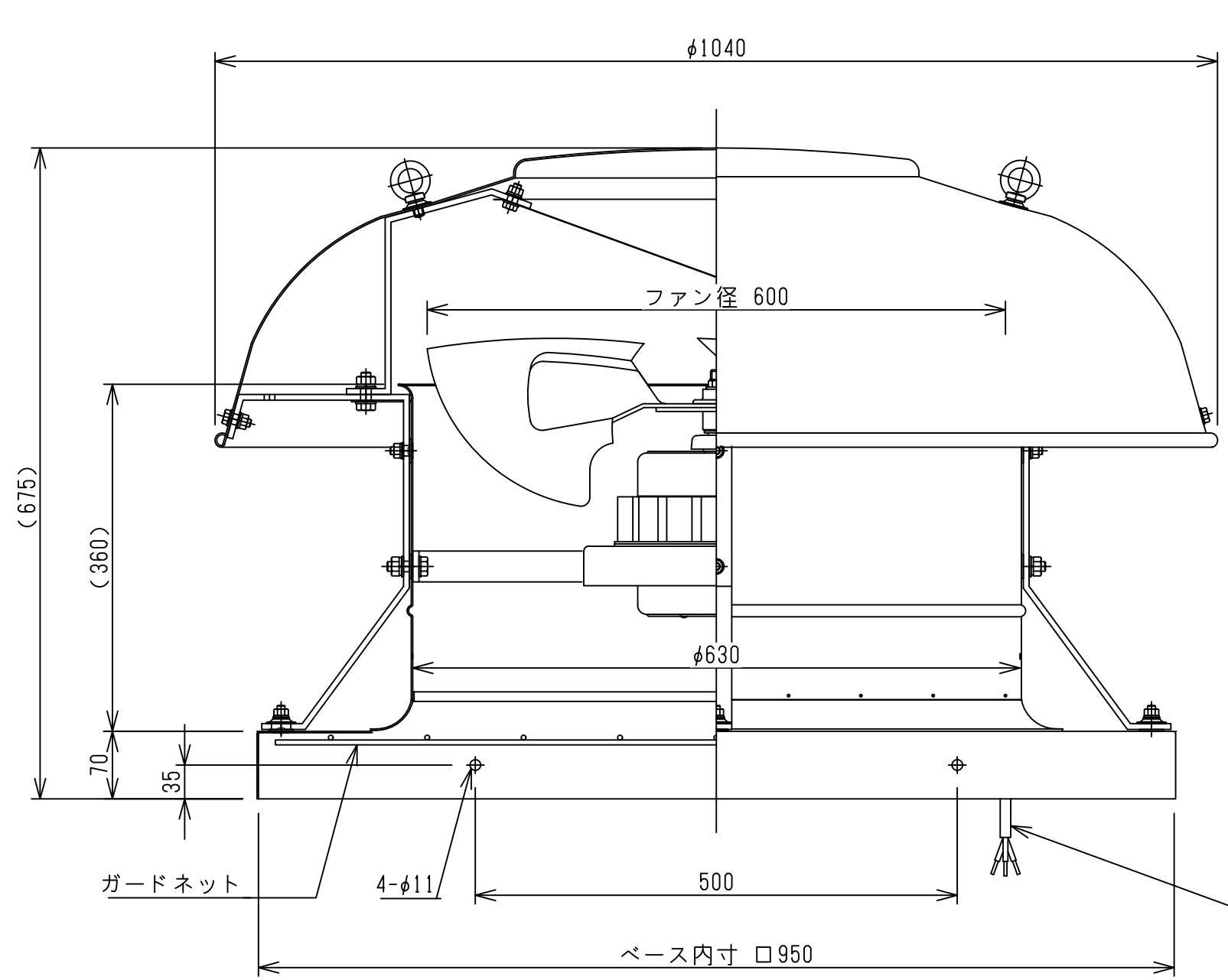



特性表										
電 源 (V)	羽根径 (cm)	公称出力 (W)	極 数 (P)	風 量 (m³/h)		騒 音 (dB)		最大負荷電流(A)		重 量 (kg)
				50Hz	60Hz	50Hz	60Hz	50Hz	60Hz	
三相200	60	750	6	9420	11160	51.5	56	3.00	3.25	40
*「風量」「騒音」はフリーエア-時の値です。 *騒音測定点は 側面より距離1.5mです。 *公称出力はおよその目安です。					*過負荷保護装置は必ず機器1台ごとに取り付けてください。 過負荷保護装置の選定は最大負荷電流の1.2~1.5倍程度を目安にしてください。 *漏電ブレーカーを必ず設置してください。					



特殊耐熱ビニルキャブタイヤケーブル
3芯×1.25mm² -有効長 1.3m (コード押えより)

殿	番号	DATE	訂 正 追 記 事 項	記入者	記事	単位	m / m	日付	2021.05.01	製品名	屋上換気扇 強制換気 架台仕様		
	△				材質 笠・筒・ベース:アルミ製/アルマイト加工 鉄骨 スチール/メッキ加工 ホルト SUS304	A1	1 / 3	A3	1 / 6	品番	SVK-600T		
	△					設計		承認		現場名			
	△					製図	北 村	検図		 三和ポンプファナ株式会社			
	△									図番	K60AT2105		
	△												
	△												
	△												
					モーター・ファン 鋼板製								