

特 性 表										
電 源 (V)	羽根径 (cm)	公称出力 (W)	極 数 (P)	風 量 (m³/h)		騒 音 (dB)		最大負荷電流(A)		重 量 (kg)
				50Hz	60Hz	50Hz	60Hz	50Hz	60Hz	
三相200	90	3000	6	24600	28200	75	79.5	9.50	10.92	100

\*「風量」「騒音」はフリーエア時の値です。

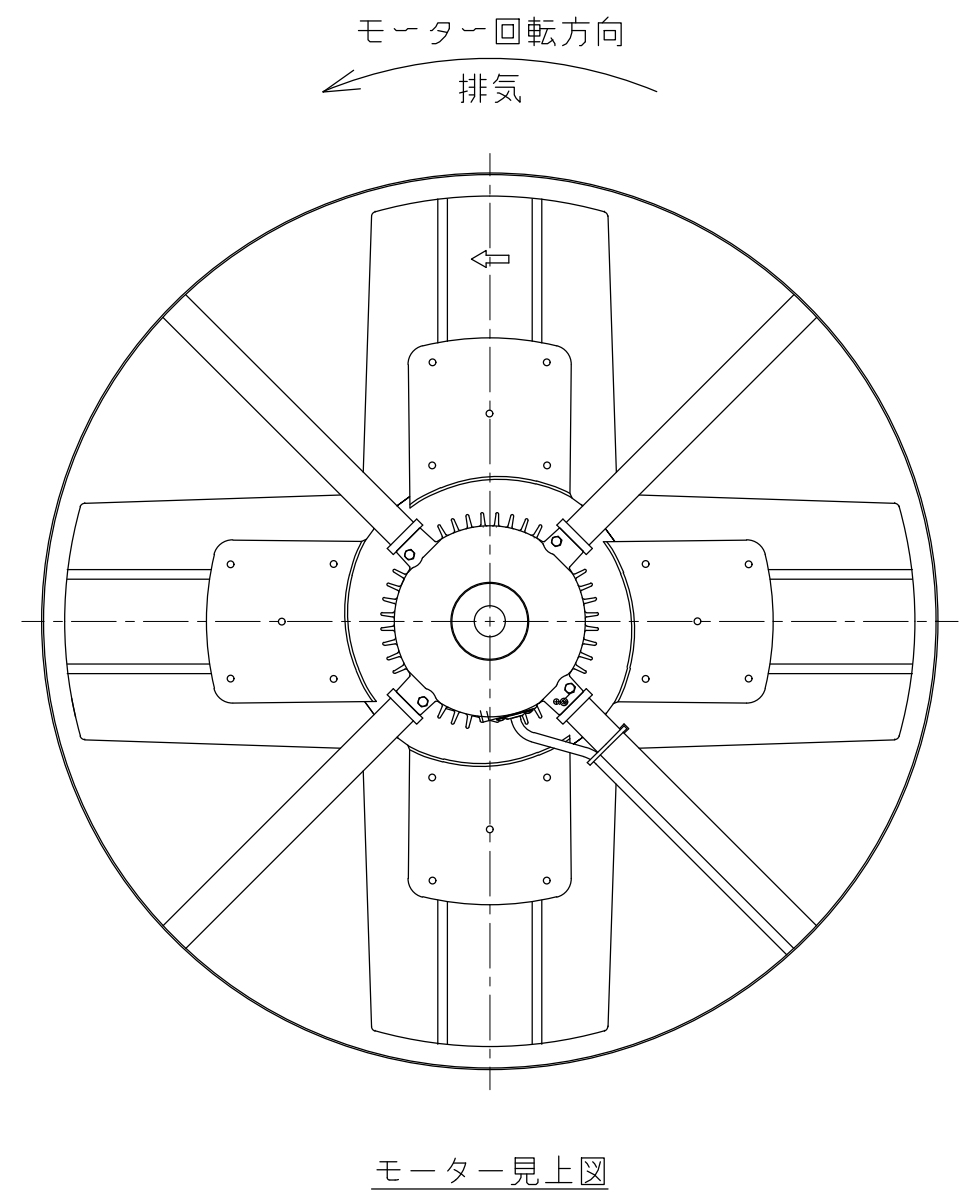
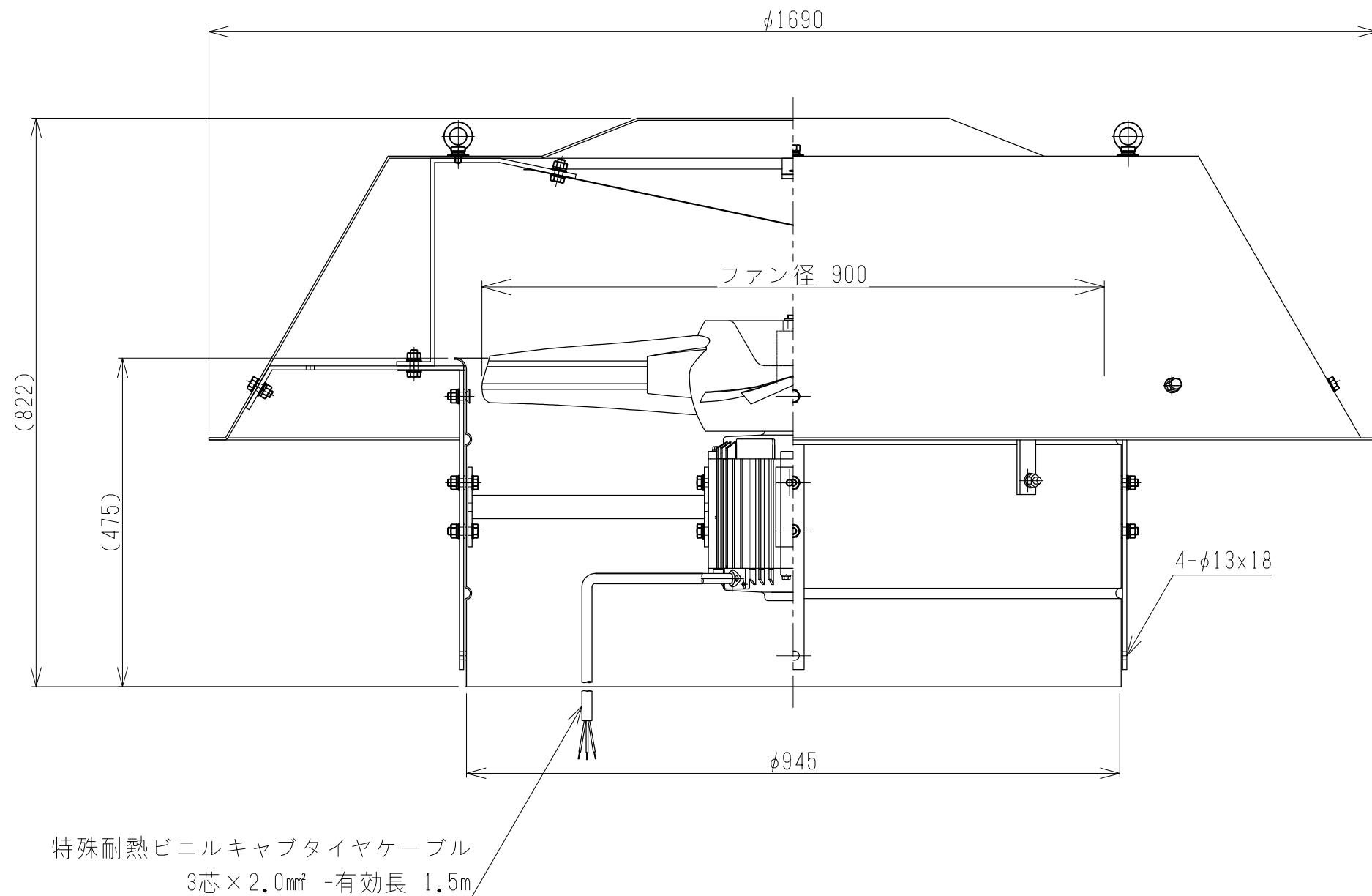
\*騒音測定点は 側面より距離1.5mです。

\*公称出力はおよその目安です。

\*過負荷保護装置は必ず機器1台ごとに取り付けてください。

過負荷保護装置の選定は最大負荷電流の1.2～1.5倍程度を目安にしてください。

\*漏電ブレーカーを必ず設置してください。

[illegible]