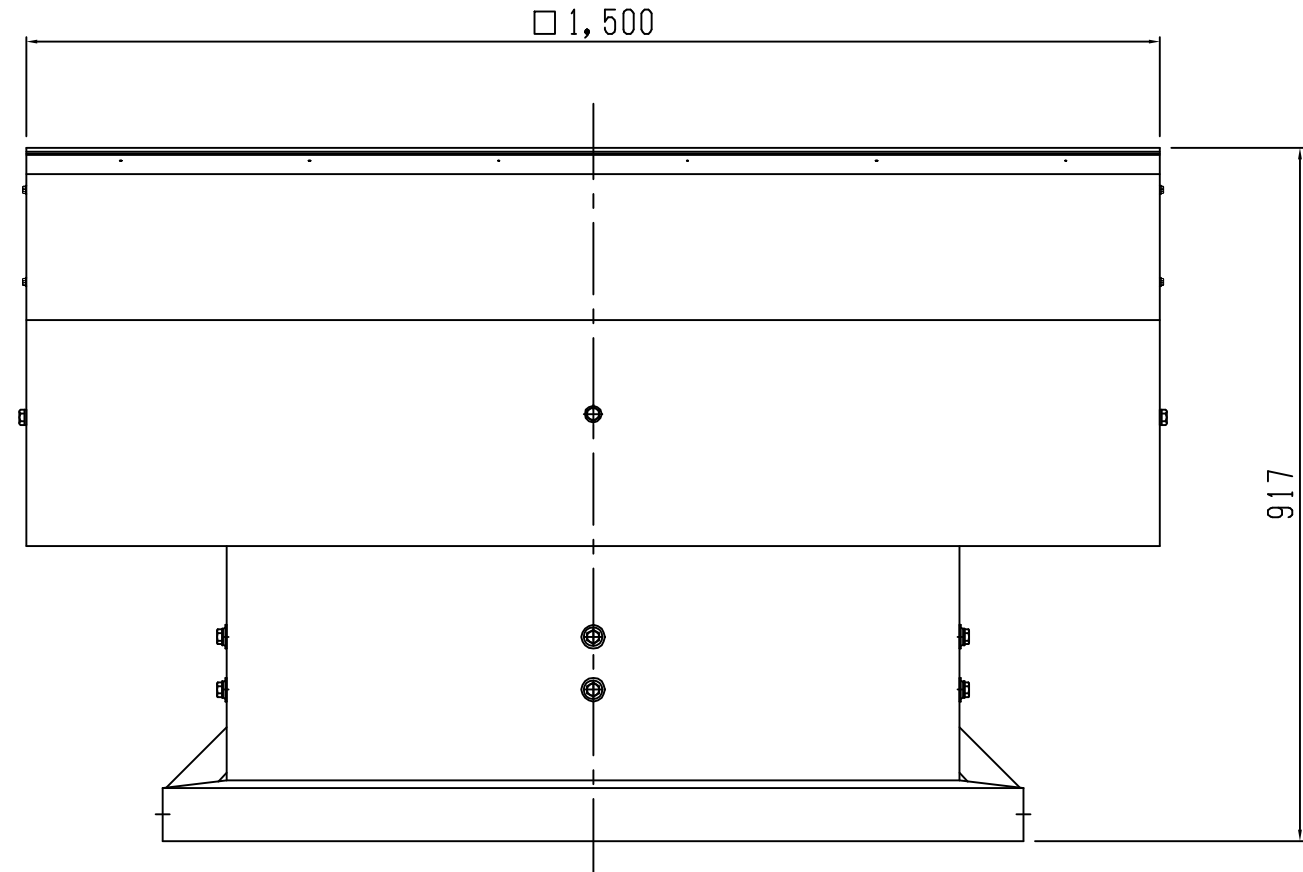
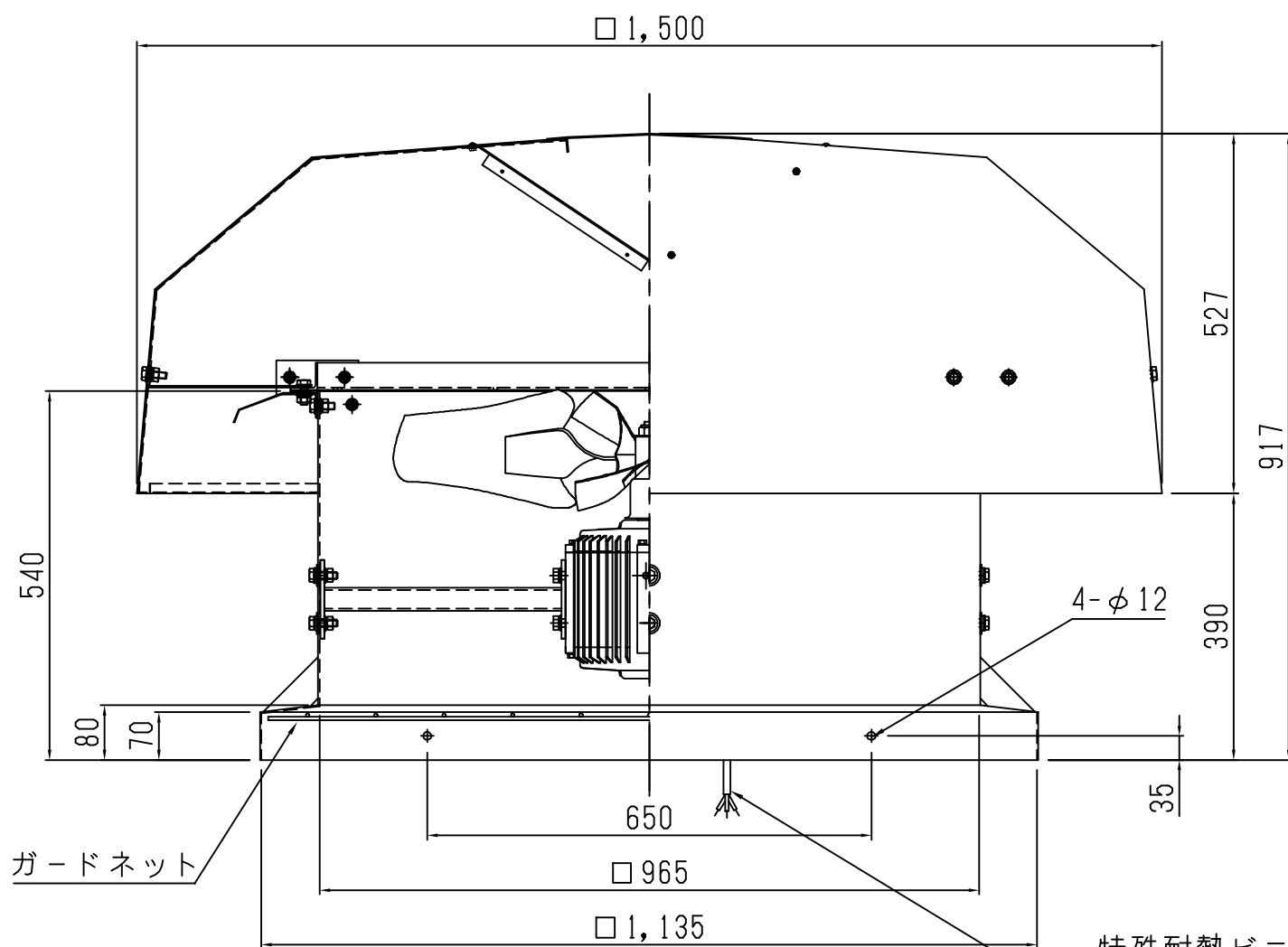


特性表


電 源 (V)	羽根径 (cm)	公称出力 (W)	極 数 (P)	風 量 (m³/h)		騒 音 (dB)		最大負荷電流 (A)		重 量 (kg)
				50Hz	60Hz	50Hz	60Hz	50Hz	60Hz	
三相200	75	750	8	13560	15600	64	67	3.83	4.17	175

\*「風量」「騒音」はフリーエア-時の値です。  
\*騒音測定点は 側面より距離1.5mです。  
\*公称出力はおよその目安です。

\*過負荷保護装置は必ず機器1台ごとに取り付けてください。  
過負荷保護装置の選定は最大負荷電流の1.2~1.5倍程度を目安にしてください。  
\*漏電ブレーカーを必ず設置してください。



特殊耐熱ビニールキャブタイヤケーブル  
3芯×2.0mm² -有効長 1.5m

殿	番号	DATE	訂正追記事項	記入者	記事	単位	m/m	日付	2021.05.01	製品名	屋上換気扇 強制換気 架台仕様		
	△				材質	A1	1/5	A3	1/10	品番	SVF-750TQ		
	△				本体	設計		承認		現場名			
	△				塗装	製図		検図					
	△				シリコンアクリル樹脂塗装								
	△												
	△				モーター・ファン 鋼板製								
										 三和電機株式会社	図番	F750TQ2105	