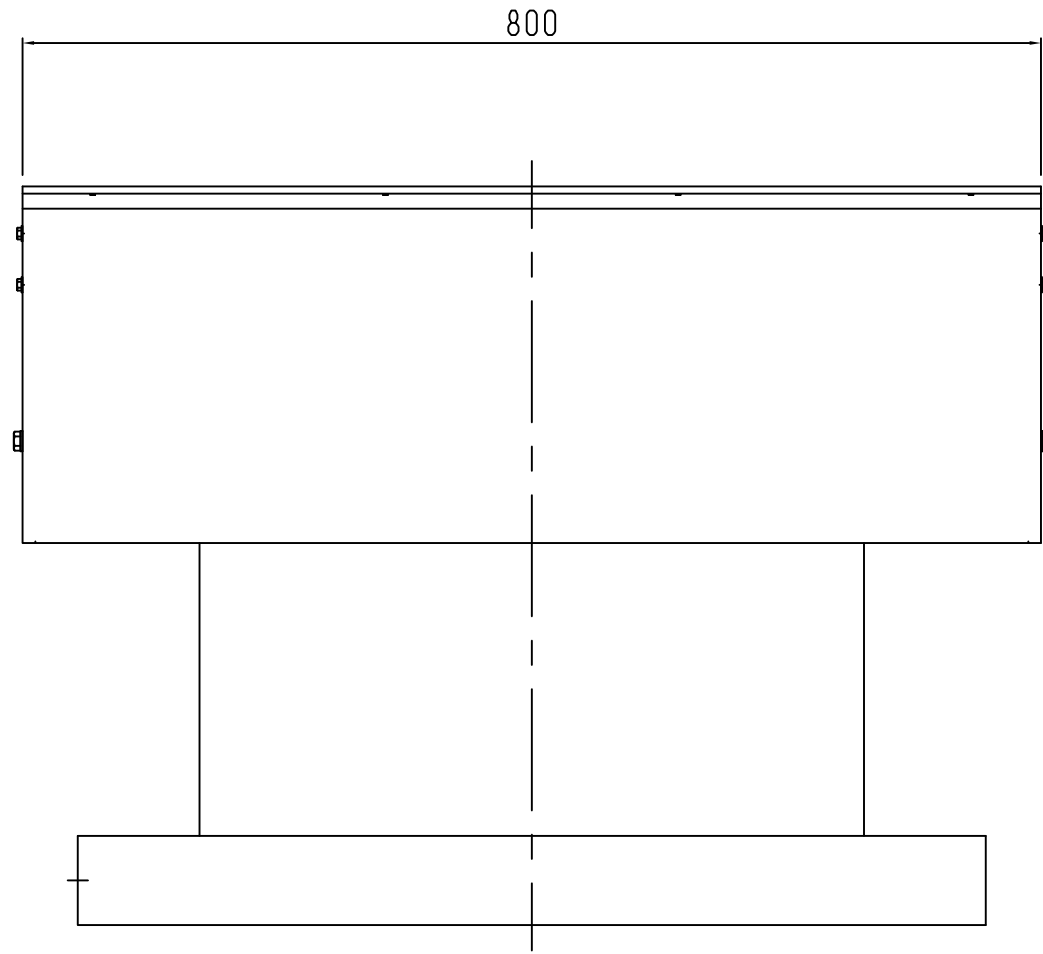
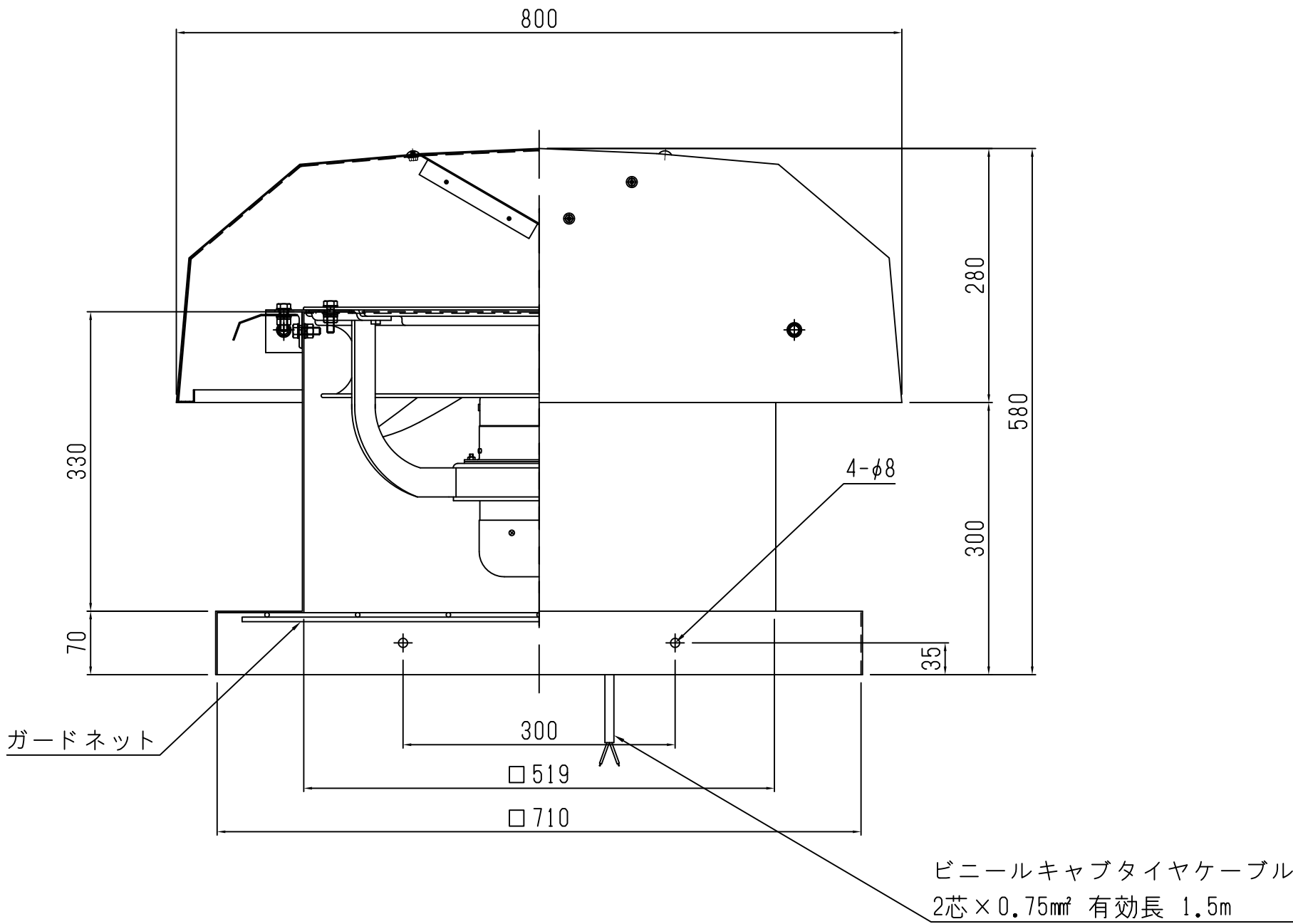


特性表											風量値はフリーエア-にて測定した値です。 騒音は1.5m離れた地点の3点の平均値でフリーエア-にて測定した値です。
電 源 (V)	羽根径 (cm)	公称出力 (W)	極 数 (P)	風 量 (m³/h)		騒 音 (dB)		最大負荷電流 (A)		重 量 (kg)	
				50Hz	60Hz	50Hz	60Hz	50Hz	60Hz		
単相100	40	100	6	3180	3780	41	44.5	2.25	3.00	50	
*「風量」「消費電力」「騒音」はフリーエア-時の値です。 *騒音測定点は 側面より距離1.5mです。 *公称出力はおよその目安です。											*過負荷保護装置は必ず機器1台ごとに取り付けてください。 過負荷保護装置の選定は最大負荷電流の1.2~1.5倍程度を目安にしてください。 *漏電ブレーカーを必ず設置してください。



殿	番号	DATE	訂正追記事項	記入者	記事	単位	m/m	日付	2021.05.01	製品名	屋上換気扇 強制換気 架台仕様		
	△				材質 本体 ガルバリウム鋼板製 塗装 シリコンアクリル樹脂塗装  モーター・ファン 鋼板製	A1	1/3	A3	1/6	品番	SVF-400S		
	△					設計		承認		現場名			
	△					製図	北村	検図		三和式工機株式会社			図番
	△												F40GS2105
	△												
	△												
	△												
	△												