

特性表

風量値はフリーエア-にて測定した値です。
騒音は1.5m離れた地点の3点の平均値でフリーエア-にて測定した値です。

電 源 (V)	羽根径 (cm)	公称出力 (W)	極 数 (P)	風 量 (m³/h)		騒 音 (dB)		最大負荷電流 (A)		重 量 (kg)
				50Hz	60Hz	50Hz	60Hz	50Hz	60Hz	
単相100	30	50	4	1680	1980	36	39.5	0.96	1.07	30

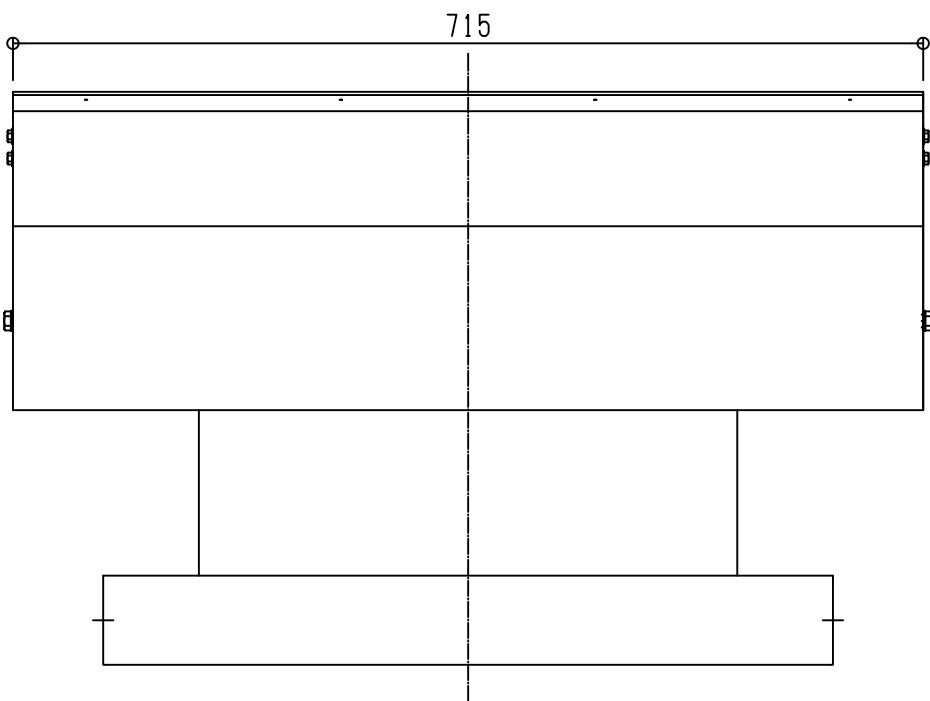
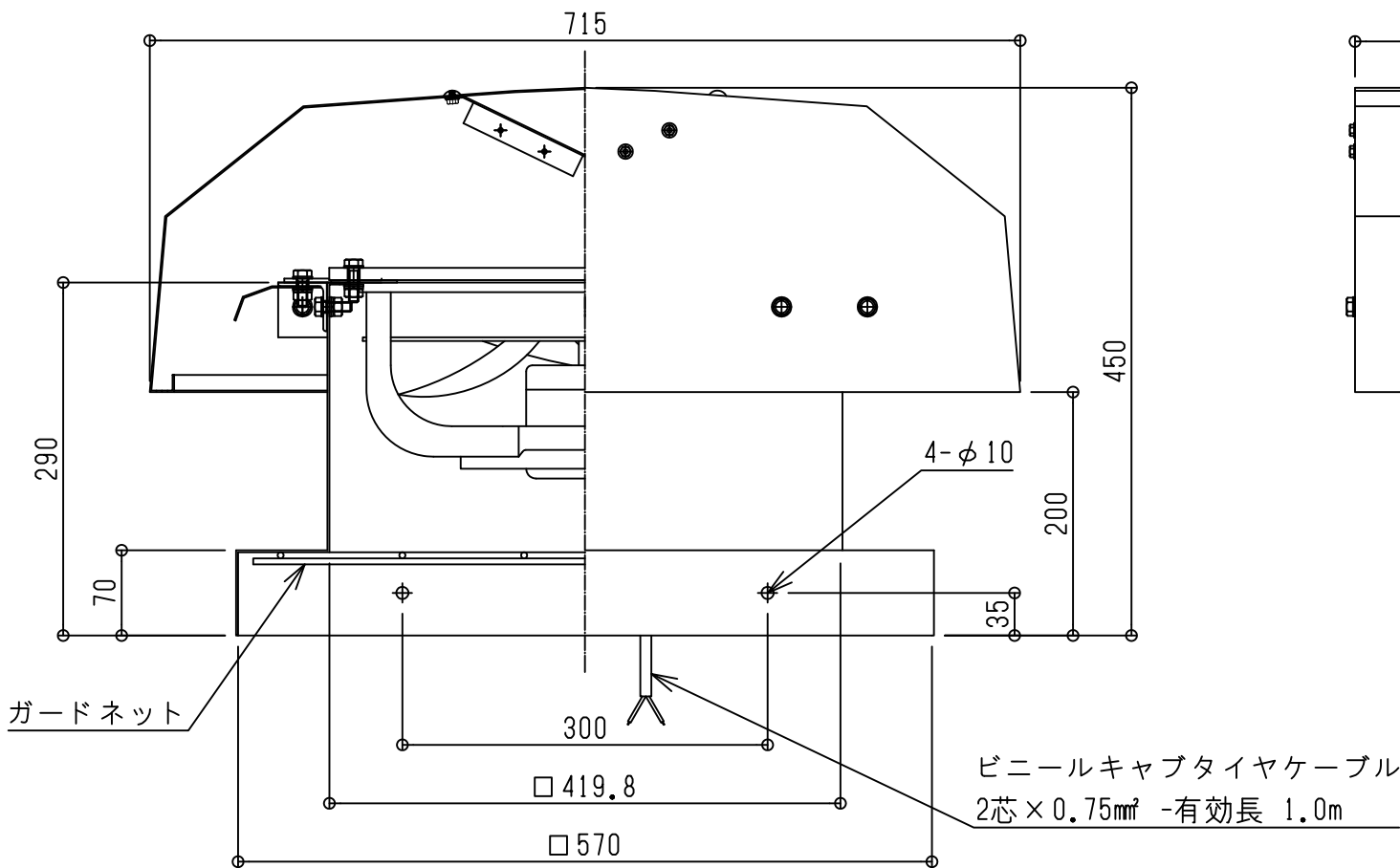
- * 「風量」「消費電力」「騒音」はフリーエア-時の値です。

* 騒音測定点は 側面より距離1.5mです。

* 公称出力はおよその目安です。
- * 過負荷保護装置は必ず機器1台ごとに取り付けてください。

過負荷保護装置の選定は最大負荷電流の1.2～1.5倍程度を目安にしてください。

* 漏電ブレーカーを必ず設置してください。



	殿	番号	DATE	訂正追記事項	記入者	記事	単位	m / m	日付	2021.05.01	製品名	屋上換気扇 強制換気 架台仕様		
		△				材質 本体 ガルバリウム鋼板製 塗装 シリコンアクリル樹脂塗装 モーター・ファン 鋼板製	A1	1 / 3	A3	1 / 6	品番	SVF-300S		
		△												
		△												
		△												
		△												
		△												
		△												
						設計		承認		現場名				
						製図	北 村	検図		三和式工機株式会社		図番	F30GS2105	