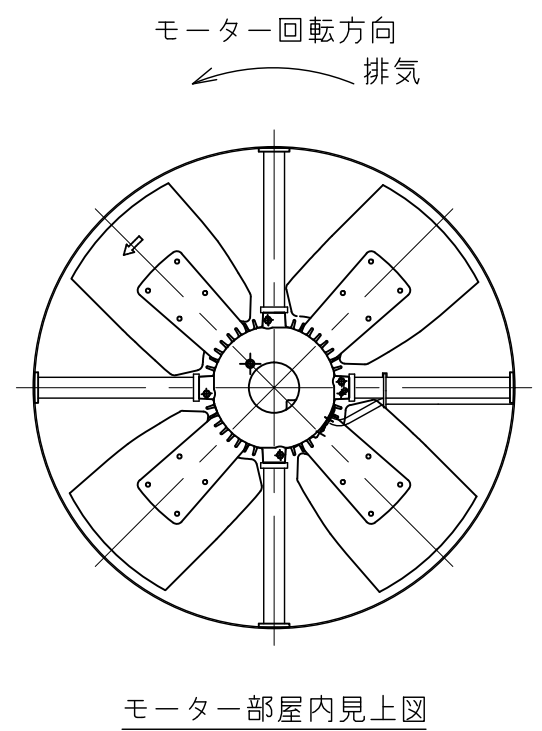
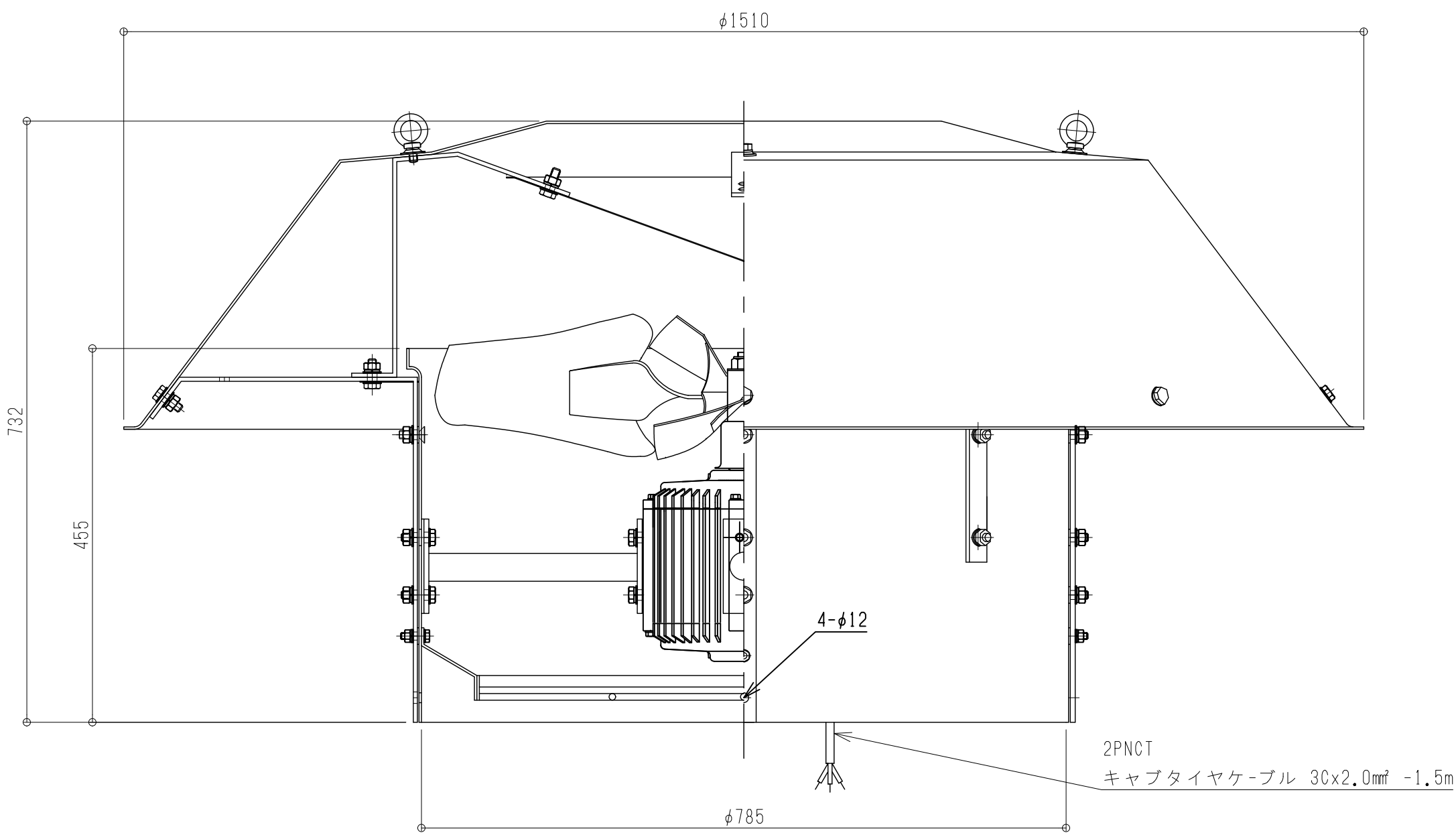


特性表										
風量値はフリーエア-にて測定した値です。 騒音は1.5m離れた地点の3点の平均値でフリーエア-にて測定した値です。										
電 源 (V)	羽根径 (cm)	公称出力 (W)	極 数 (P)	風 量 (m³/h)		騒 音 (dB)		ブレーカ選定電流 参考値 (A)		重 量 (kg)
				50Hz	60Hz	50Hz	60Hz	50Hz	60Hz	
三相200	75	750	8	13560	15600	64	67	4.60	5.00	70



殿	番号	DATE	訂正追記事項	記入者	記事	単位	m/m	日付	2020.03.01	製品名	屋上換気扇 強制換気 耐薬品型
	△	2020.03.11	鉄骨・角、逆笠を更新		材質	A1	1/3	A3	1/6	品番	SVP-750TQ
	△				鉄骨・筒 FRP製/ケルコート加工	設計		承認		現場名	
	△				鉄骨・ボルト SUS製	製図	北村	検図	佐伯	三和式エナジー株式会社	図番
	△				仕上げ モーター・ファン塗装						P75FTQ2003
	△										
	△				モーター・ファン 鋼板製						