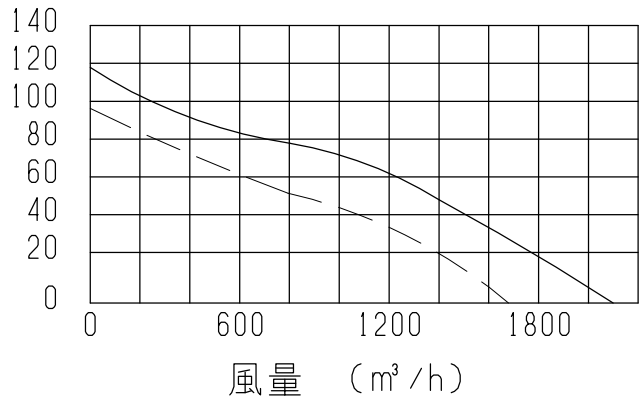


静 圧 (Pa)



※上記風量にはオプション(※印)の圧力損失を含んでいません。

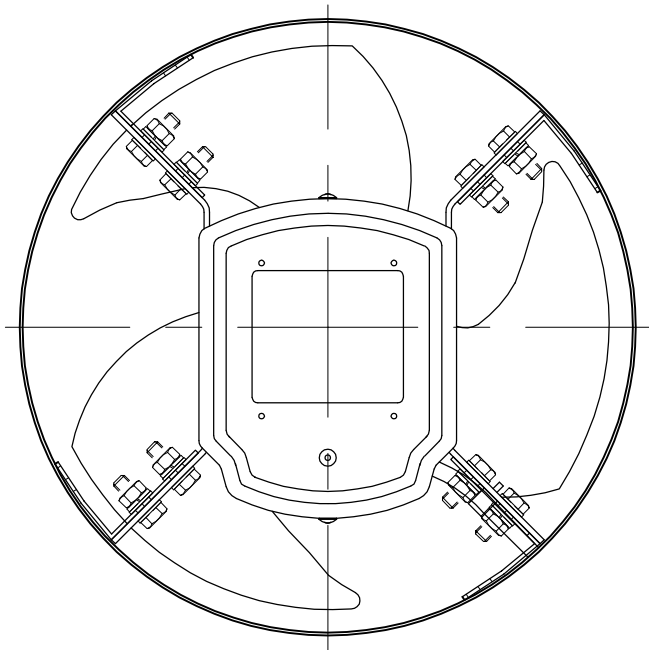
特性表

風量値はフリーエア-にて測定した値です。  
騒音は1.5m離れた地点の3点の平均値でフリーエア-にて測定した値です。

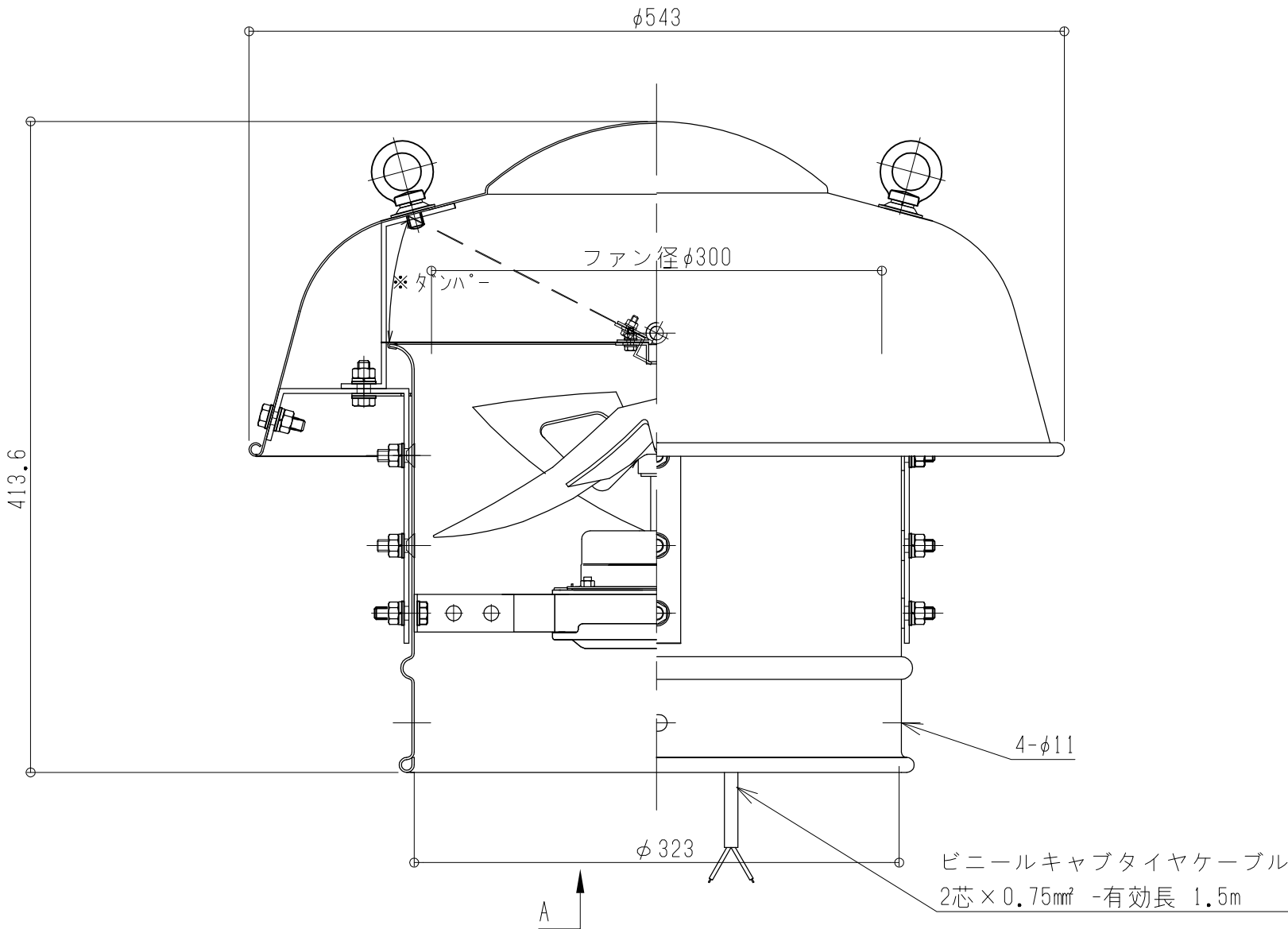
電 源 (V)	羽根径 (cm)	公称出力 (W)	極 数 (P)	風 量 (m³/h)		騒 音 (dB)		最大負荷電流(A)		重 量 (kg)
				50Hz	60Hz	50Hz	60Hz	50Hz	60Hz	
単相100	30	50	4	1680	1980	36	39.5	0.96	1.07	15

モーター回転方向

排気



A矢視図



殿

番号	DATE	訂 正 追 記 事 項	記入者
△			
△			
△			
△			
△			
△			

記事
材質 笠・筒 アルミ製/アルマイト加工 鉄骨 スチール/メッキ加工 ホルト SUS304 タンパー アルミ製
モーター・ファン 鋼板製

単位	m / m	日付	2021.05.01	製品名	屋上換気扇 強制換気 タンパー付
A1	1 / 2	A3	1 / 4	品番	SV0-300SD
設計		承認		現場名	
製図	北 村	検図	佐 伯	三和ペリテラ株式会社 図番 030ASD2105	