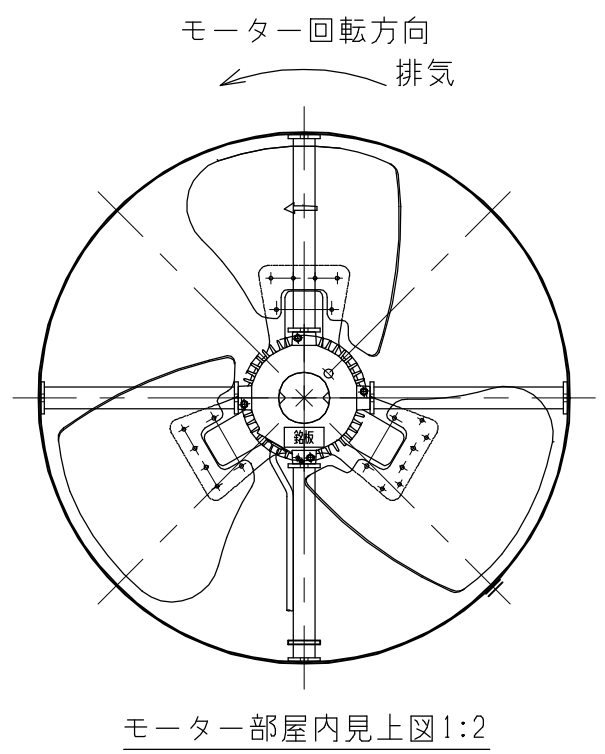
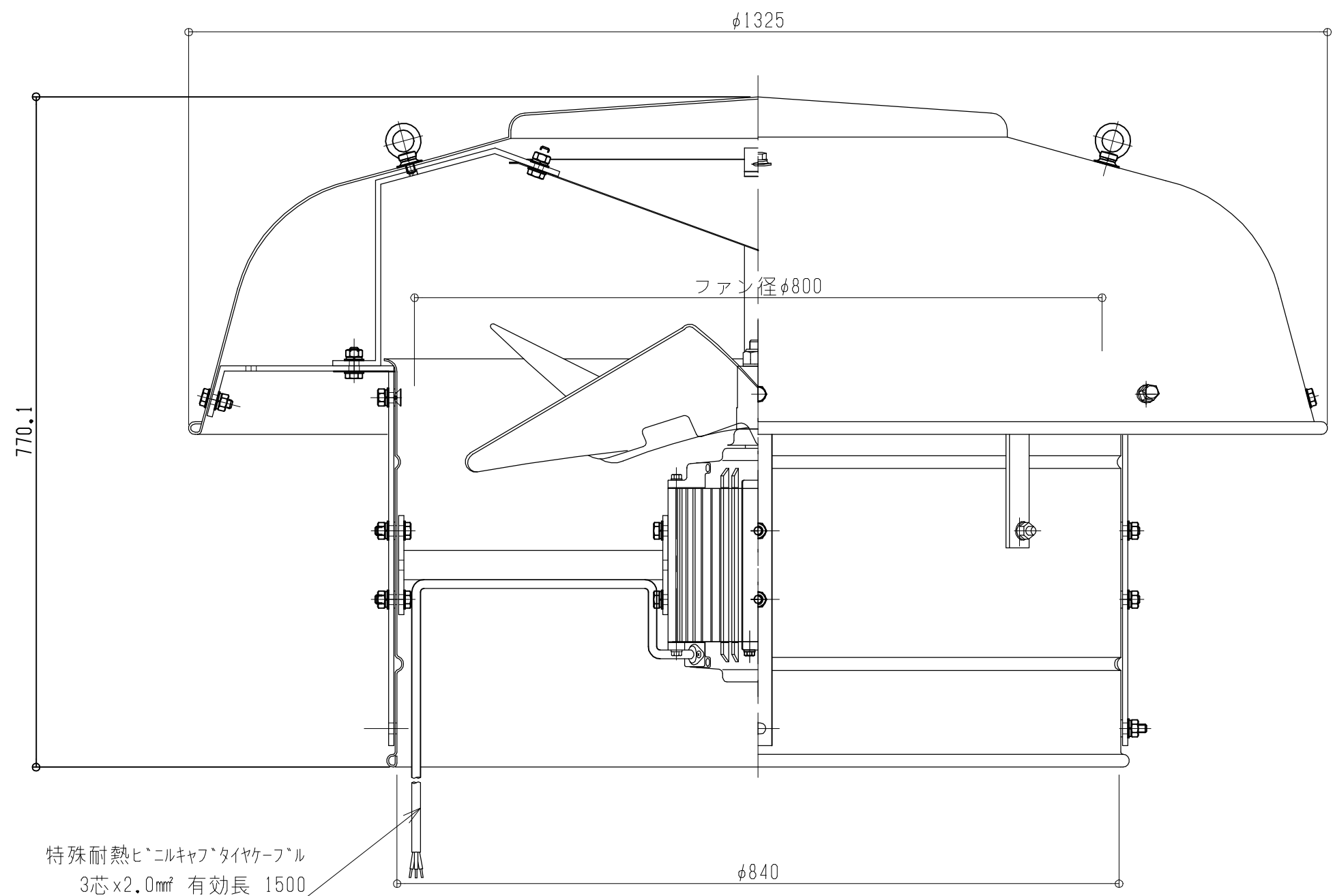


| 特性表  |             |             |            |            |       |          |      |           |      |             |
|--|-------------|-------------|------------|------------|-------|----------|------|-----------|------|-------------|
| 電 源<br>(V)   | 羽根径<br>(cm) | 公称出力<br>(W) | 極 数<br>(P) | 風 量 (m³/h) |       | 騒 音 (dB) |      | 最大負荷電流(A) |      | 重 量<br>(kg) |
|  |             |             |            | 50Hz       | 60Hz  | 50Hz     | 60Hz | 50Hz      | 60Hz |             |
| 三相200  | 80          | 1100        | 8          | 15000      | 18000 | 64       | 68   | 5.21      | 5.21 | 75          |
| <div><div>*「風量」「騒音」はフリーエア-時の値です。<br/>*騒音測定点は 側面より距離1.5mです。<br/>*公称出力はおよその目安です。</div><div>*過負荷保護装置は必ず機器1台ごとに取り付けてください。<br/>過負荷保護装置の選定は最大負荷電流の1.2~1.5倍程度を目安にしてください。<br/>*漏電ブレーカーを必ず設置してください。</div></div> |             |             |            |            |       |          |      |           |      |             |



特殊耐熱ヒールキャブタイヤケーブル  
3芯x2.0mm² 有効長 1500

|   |    |      |             |     |   |    |       |    |            |  |            |    |            |
|---|----|------|-------------|-----|---|----|-------|----|------------|--|------------|----|------------|
| 殿 | 番号 | DATE | 訂 正 追 記 事 項 | 記入者 | 記事  | 単位 | m / m | 日付 | 2021.05.01 | 製品名  | 屋上換気扇 強制換気 |    |            |
|   | △  |      |             |     | 材質<br>笠・筒 アルミ製/アルマイト加工<br>鉄骨 スチール/メッキ加工<br>ボルト SUS304<br><br>モーター・ファン 鋼板製 | A1 | 1 / 3 | A3 | 1 / 6      | 品番   | SV0-800TQ  |    |            |
|   | △  |      |             |     |   | 設計 |       | 承認 |            | 現場名  |            |    |            |
|   | △  |      |             |     |   | 製図 | 北 村   | 検図 | 佐 伯        |  三和電機株式会社 |            | 図番 | 080ATQ2105 |
|   | △  |      |             |     |   |    |       |    |            |  |            |    |            |
|   | △  |      |             |     |   |    |       |    |            |  |            |    |            |
|   | △  |      |             |     |   |    |       |    |            |  |            |    |            |
|   | △  |      |             |     |   |    |       |    |            |  |            |    |            |