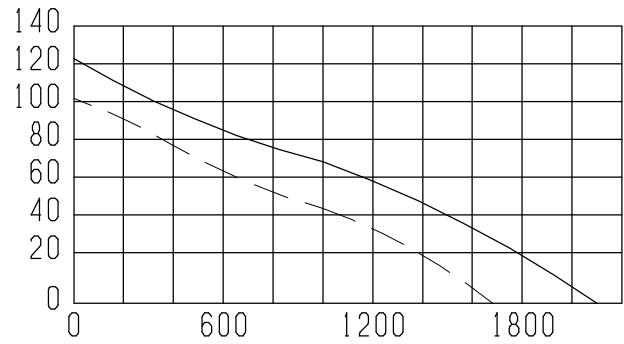


静 圧 (Pa)



—— 60Hz
—— 50Hz

風 量 (m³ / h)

特性表

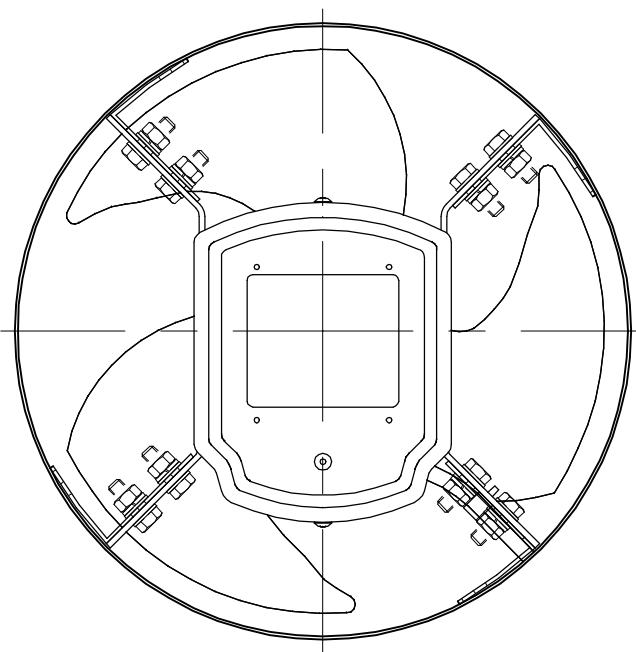
電 源 (V)	羽根径 (cm)	公称出力 (W)	極 数 (P)	風 量 (m³ / h)		騒 音 (dB)		最大負荷電流 (A)		重 量 (Kg)
				50Hz	60Hz	50Hz	60Hz	50Hz	60Hz	
三相200	30	50	4	1680	1980	36	39.5	0.44	0.43	10

* 「風量」「騒音」はフリーエア-時の値です。
* 騒音測定点は 側面より距離1.5mです。
* 公称出力はおよその目安です。

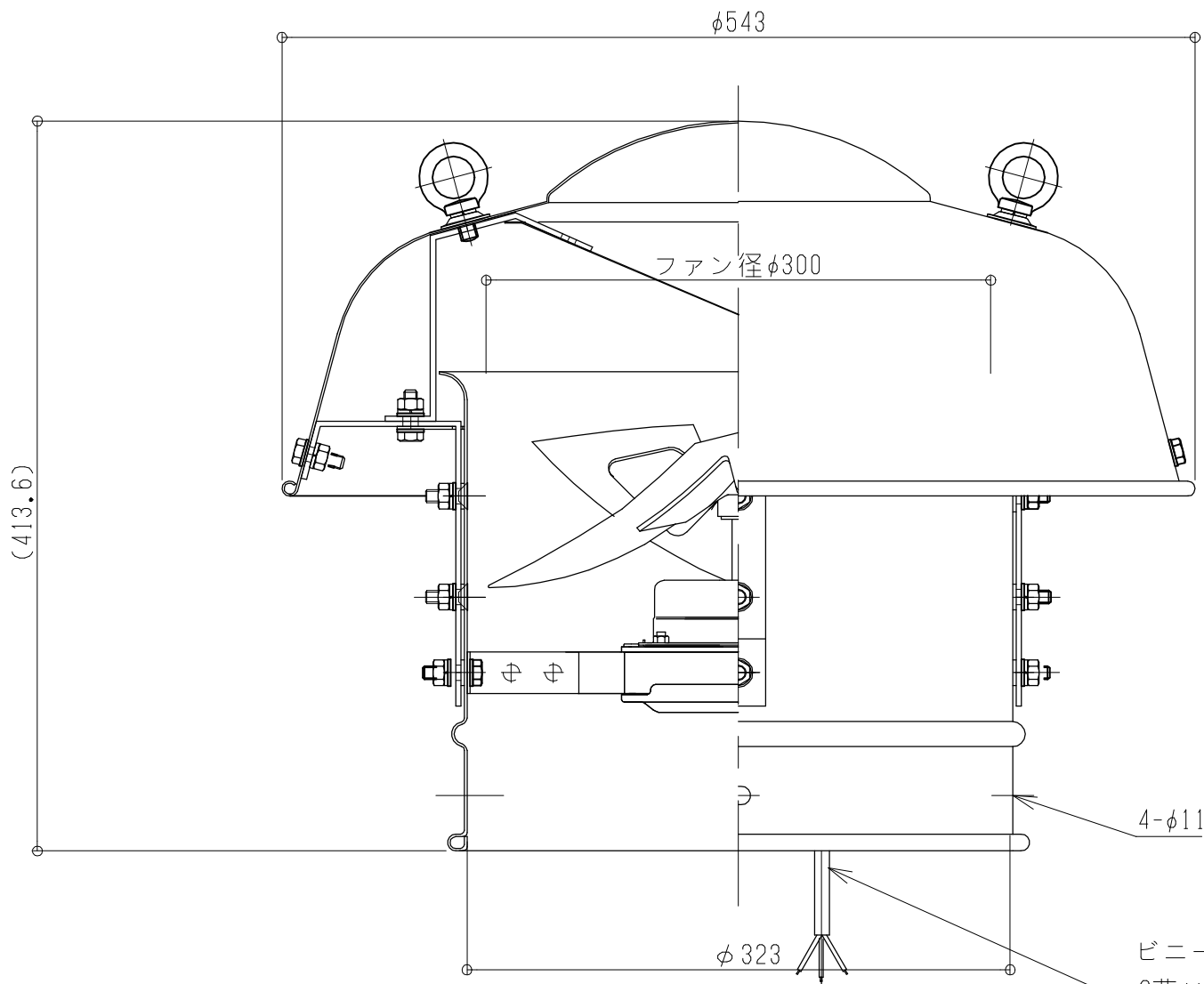
* 過負荷保護装置は必ず機器1台ごとに取り付けてください。
過負荷保護装置の選定は最大負荷電流の1.2~1.5倍程度を目安にしてください。
* 漏電ブレーカーを必ず設置してください。

モーター回転方向

排気



モーター部屋内見上図



ビニールキャブタイヤケーブル
3芯×0.75mm² -有効長 1.0m

殿

番号	DATE	訂 正 追 記 事 項	記入者	記事
△	2023.01.25	高さ寸法変更	吉 沢	材質 笠・筒 アルミ製/アルマイト加工 鉄骨 スチール/メッキ加工 ボルト SUS304
△				
△				
△				
△				
△				

モーター・ファン 鋼板製

単位	m / m	日付	2021.12.01	製品名	屋上換気扇 強制換気
A1	1 / 2	A3	1 / 4	品番	SV0-300T
設計		承認		現場名	
製図	北 村	検図	佐 伯	三和式フナレータ株式会社 図番 030AT2112	