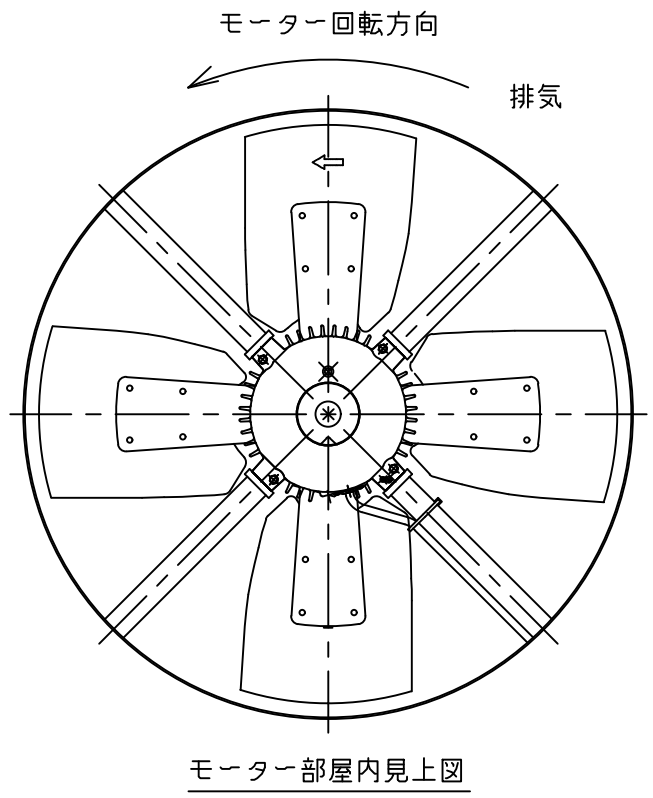
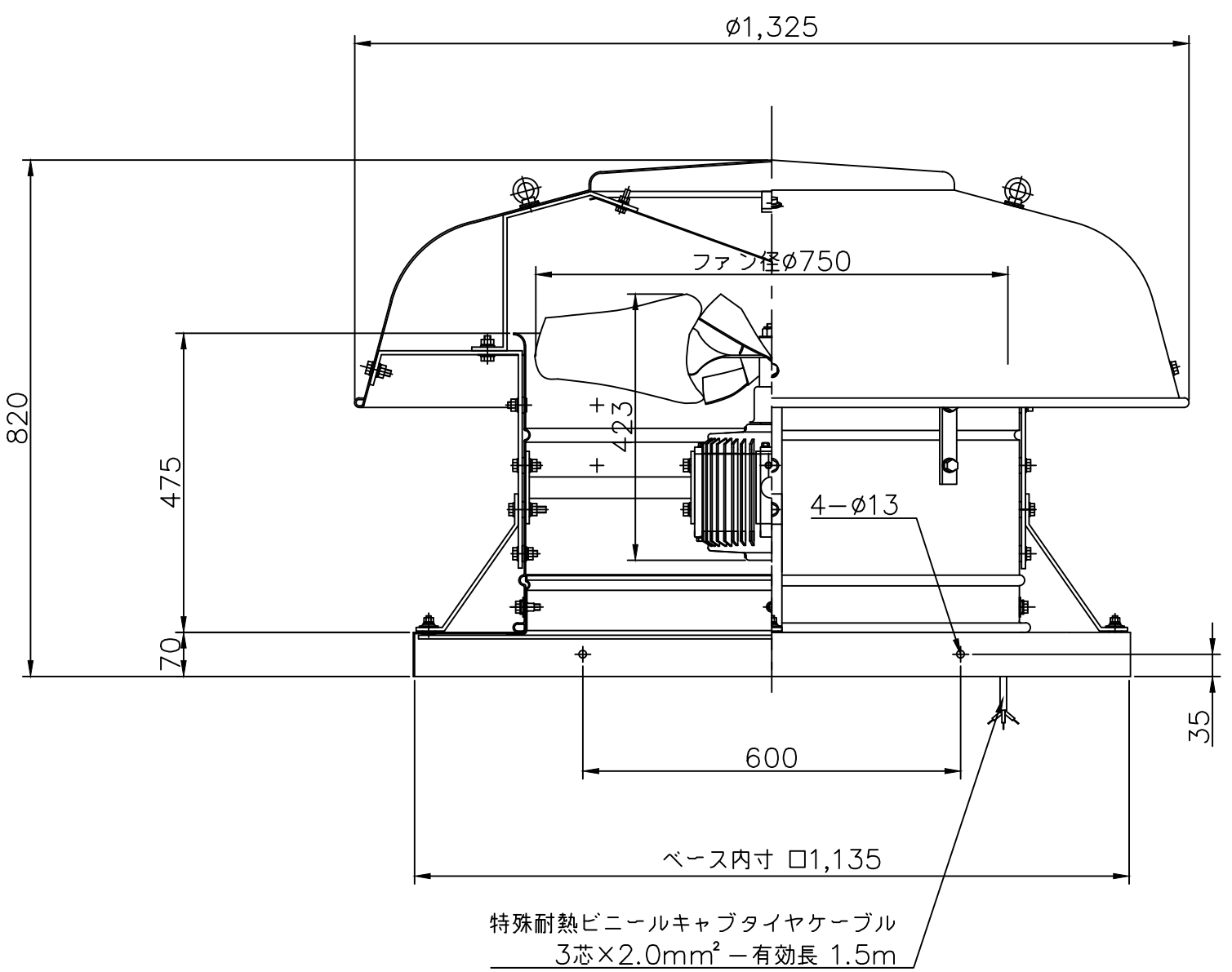


特性表											風量値はフリーエアにて測定した値です 騒音は1.5m離れた地点の3点の平均値でフリーエアにて測定した値です
電 源 (V)	羽根径 (cm)	公称出力 (W)	極数 (P)	風量 (m³/h)		騒音 (dB)		ブレーカ選定電流 参考値 (A)		重 量 (kg)	
				50Hz	60Hz	50Hz	60Hz	50Hz	60Hz		
三相200	75	1500	6	19800	23100	68	72	9.50	10.30	80	



殿	No.	年月日	訂正追記事項	記入者	記事	枚数	日付	名称
	①				笠・筒・ベース	／	'16.07.01	ルーフファン 強制換気用
	②				アルミ/アルマイト加工	m/m	1/10	型式
	③				鉄骨・ボルト			品番
	④				スチール/メッキ加工			SVK-75T-1600
	⑤							
	⑥				モーター・ファン 鋼板製	北 村	検図	三和式ベンチレーター株式会社 図番