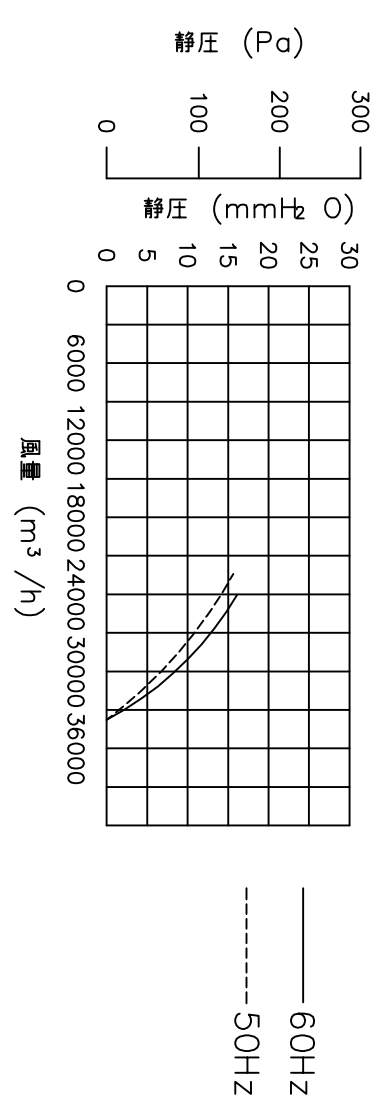
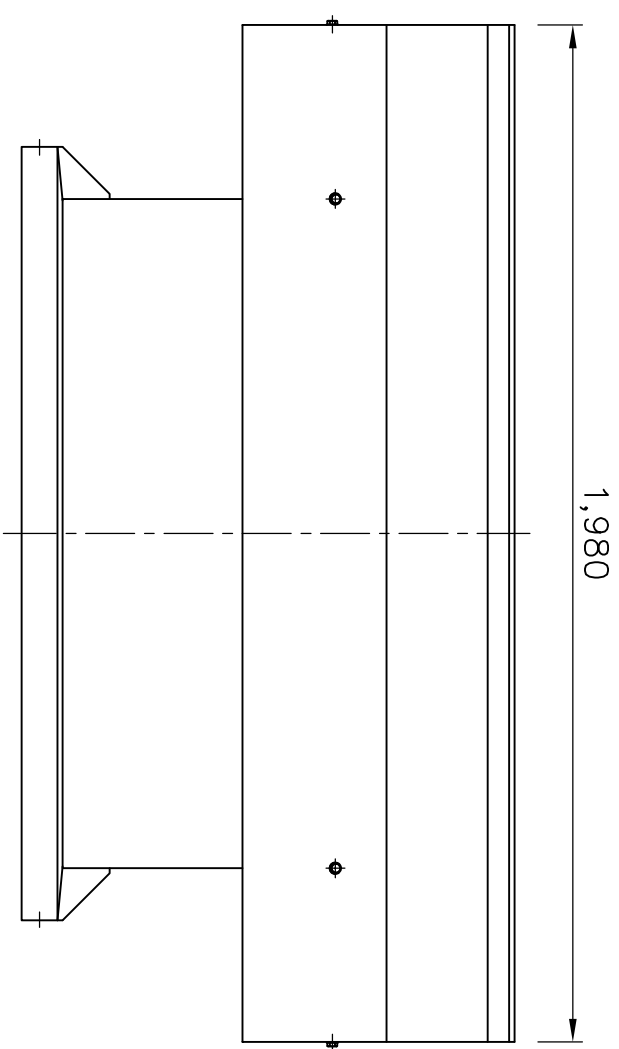
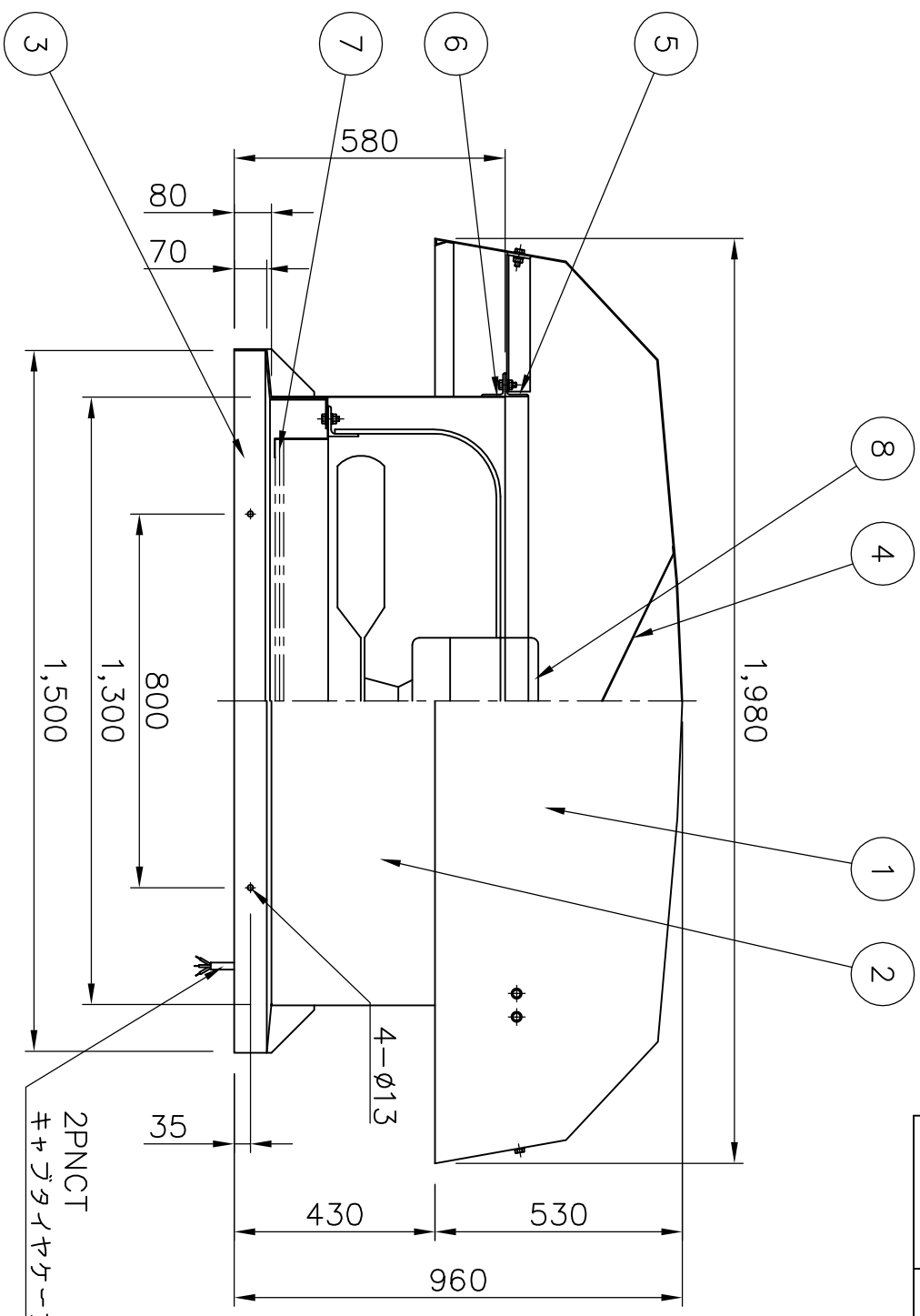


特性表

風量値はクーエアーにて測定した値です
騒音は1.5m離れた地点の3点の平均値でクーエアーにて測定した値です

電源 (V)	羽根径 (cm)	公称出力 (W)	極数 (P)	風量 (m ³ /h)			騒音 (dB)			重量 (kg)
				50Hz	60Hz	50Hz	60Hz	50Hz	60Hz	
三相200	105	2200	8	34200	34200	76	78	13.5	12.0	350



2P/NCT
キャブライヤケーブル 3芯×3.5mm²ー有効長1.5m

番号	部品名	部品番号	材質	又は規格	数量
8	モーター、ファン		PF-42A (栗田製)		1
7	ガードネット		φ5 コーティング処理		1
6	ボディー用フランジ		L-50×50×4		1
5	コード用フランジ		L-50×50×4		1
4	整流板		ガルバリウム鋼板 t=1.6m/m		1
3	ベース		ガルバリウム鋼板 t=2.0m/m		1
2	ボディー		ガルバリウム鋼板 t=2.0m/m		1
1	コード		ガルバリウム鋼板 t=1.6m/m		1

記事

塗装 (グレー)

記入者	訂正追記事項	No.	年月日
		△	・
		△	・
		△	・
		△	・
		△	・
		△	・
		△	・
		△	・

