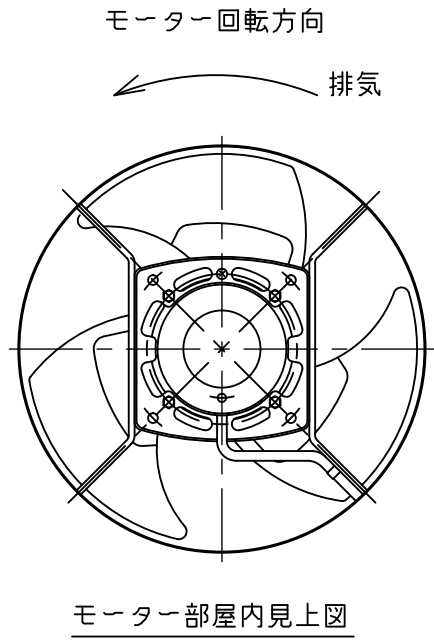
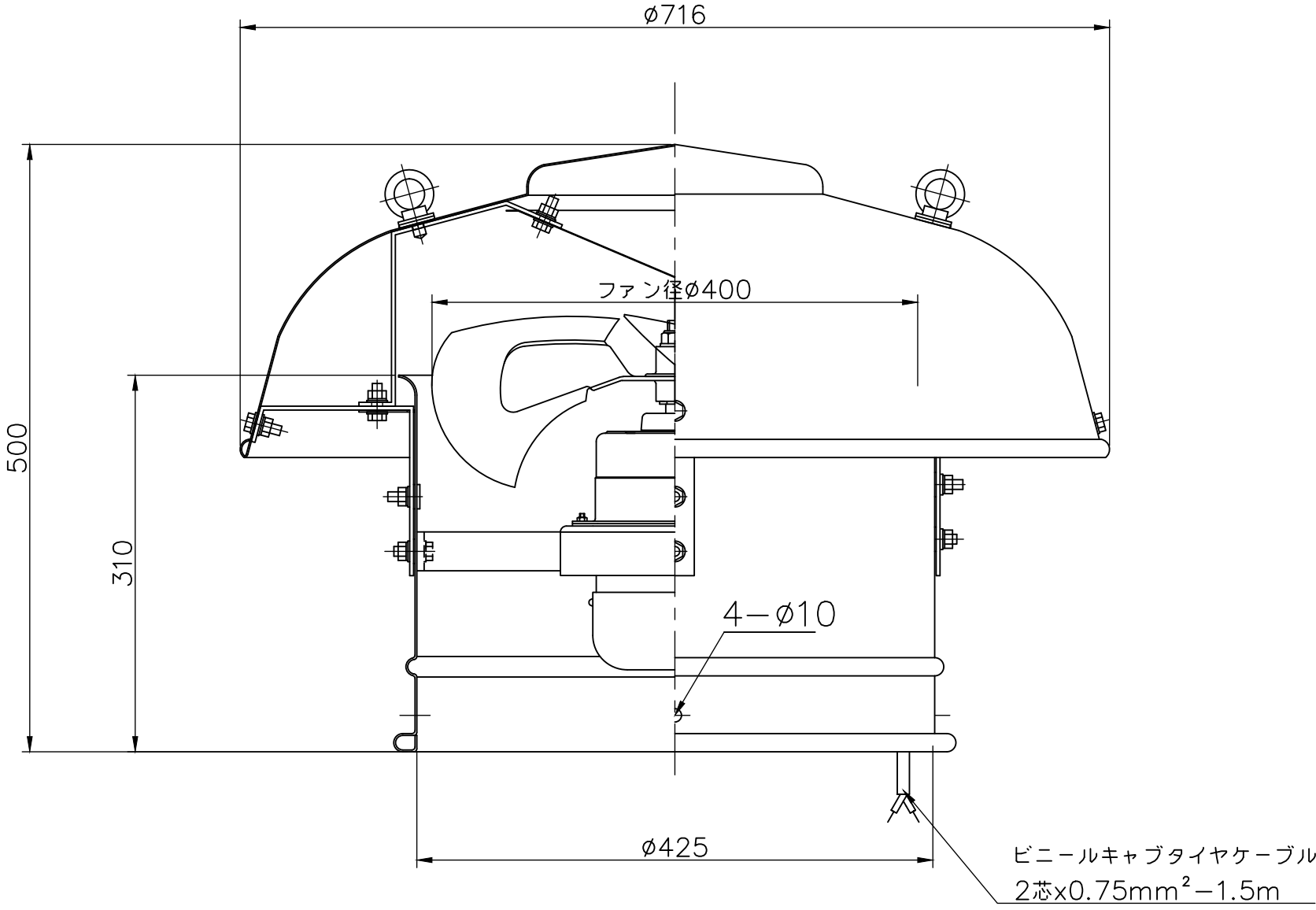


特性表

風量値はフリーエアにて測定した値です
騒音は1.5m離れた地点の3点の平均値でフリーエアにて測定した値です

電 源 (V)	羽根径 (cm)	公称出力 (W)	極数 (P)	風量 (m³/h)		騒音 (dB)		ブレーカ選定電流 参考値 (A)		重 量 (kg)
				50Hz	60Hz	50Hz	60Hz	50Hz	60Hz	
単相100	40	100	6	3180	3780	41	44.5	3.30	4.35	15



殿	No.	年月日	訂正追記事項	記入者	記事	枚数	日付	名称
	①				笠・筒	／	'13.11.01	ルーフファン 強制換気用
	②				アルミ／アルマイト加工	m/m	尺度 1/5	型式 SVO-400S
	③				鉄骨・ボルト		承認	品番 SVO-40S-000
	④				スチール／メッキ加工		検図	
	⑤					北村		三和式ベンチレーター株式会社
	⑥				モーター・ファン 鋼板製			図番