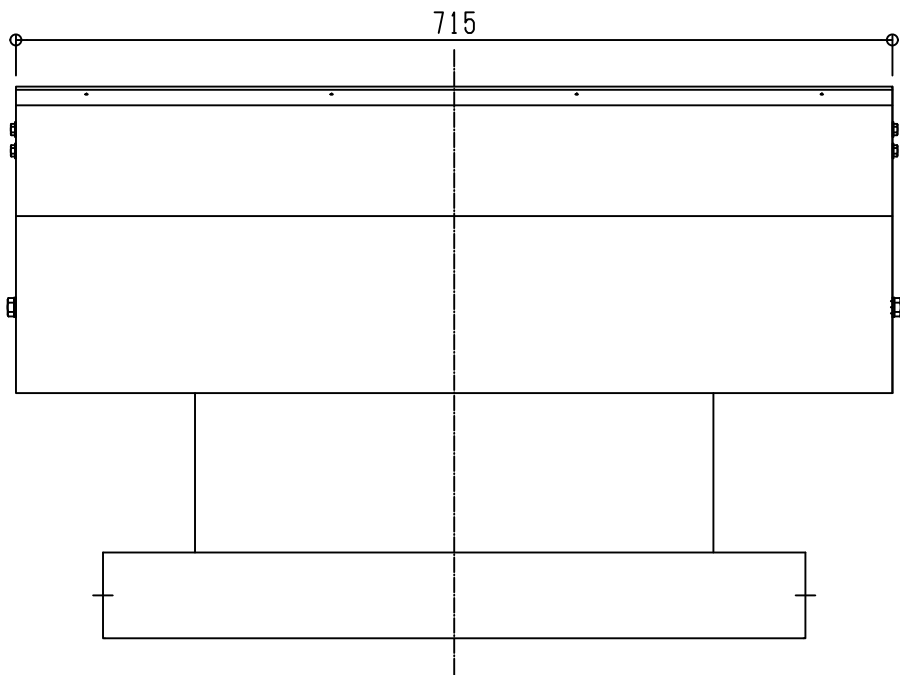
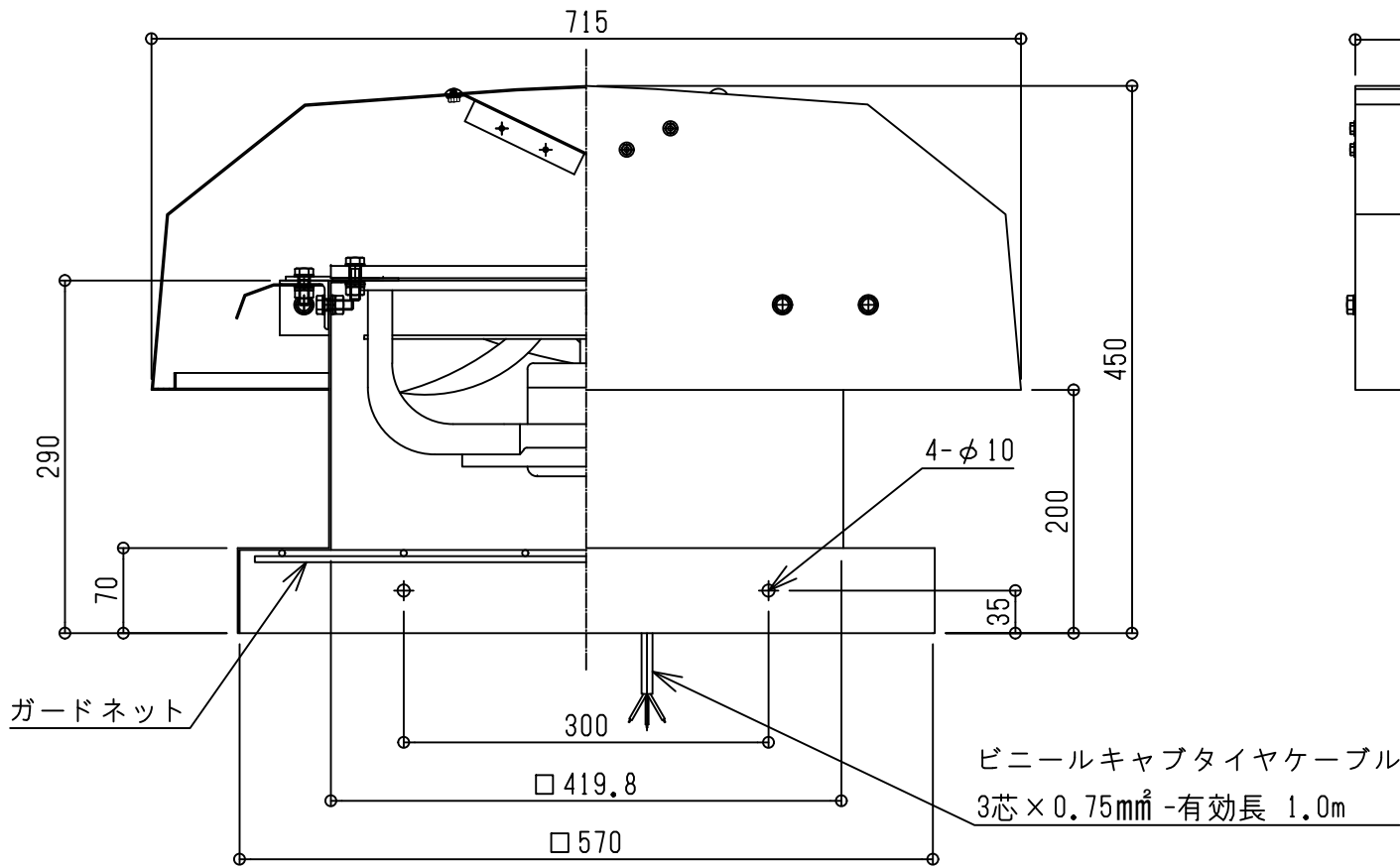


特性表										
風量値はフリーエア-にて測定した値です。 騒音は1.5m離れた地点の3点の平均値でフリーエア-にて測定した値です。										
電 源 (V)	羽根径 (cm)	公称出力 (W)	極 数 (P)	風 量 (m³/h)		騒 音 (dB)		ブレーカ選定電流 参考値 (A)		重 量 (Kg)
				50Hz	60Hz	50Hz	60Hz	50Hz	60Hz	
三相200	30	50	4	1680	1980	41	44.5	1.15	1.33	30



殿	番号	DATE	訂 正 追 記 事 項	記入者	記事	単位	m/m	日付	2017.10.01	製品名	屋上換気扇 強制換気 架台仕様		
	△				材質	A1	1/3	A3	1/6	品番	SVF-300T		
	△				本体								
	△				ガルバリウム鋼板製								
	△				塗装	設計		承認		現場名			
	△				シリコンアクリル樹脂塗装	製図	北 村	検図					
	△				モーター・ファン 鋼板製								
										三和電機株式会社		図番	F30GT1710