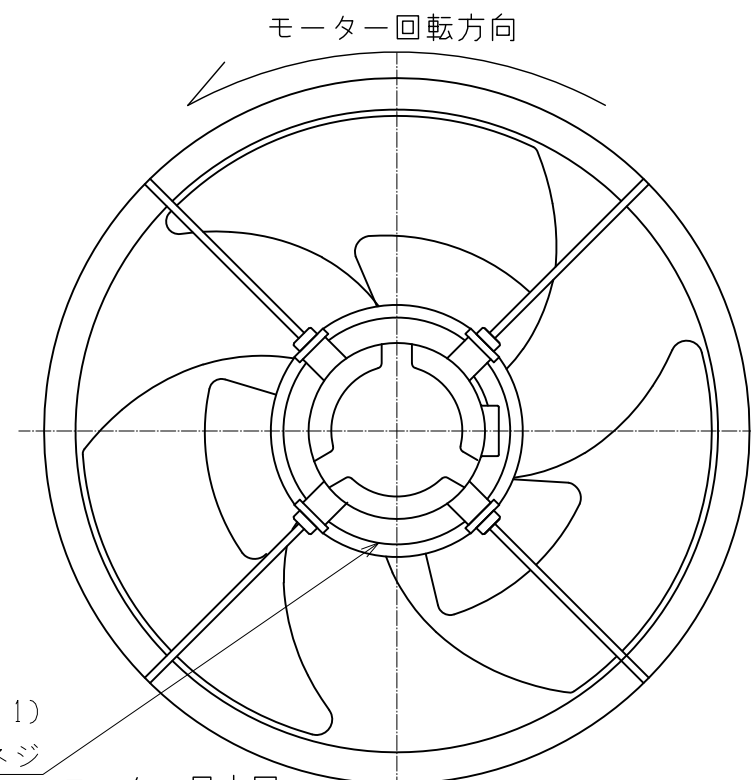
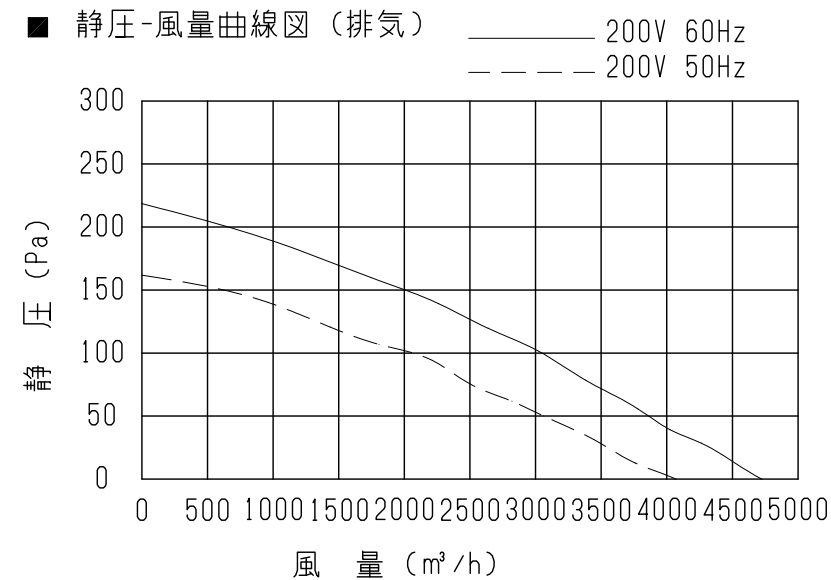


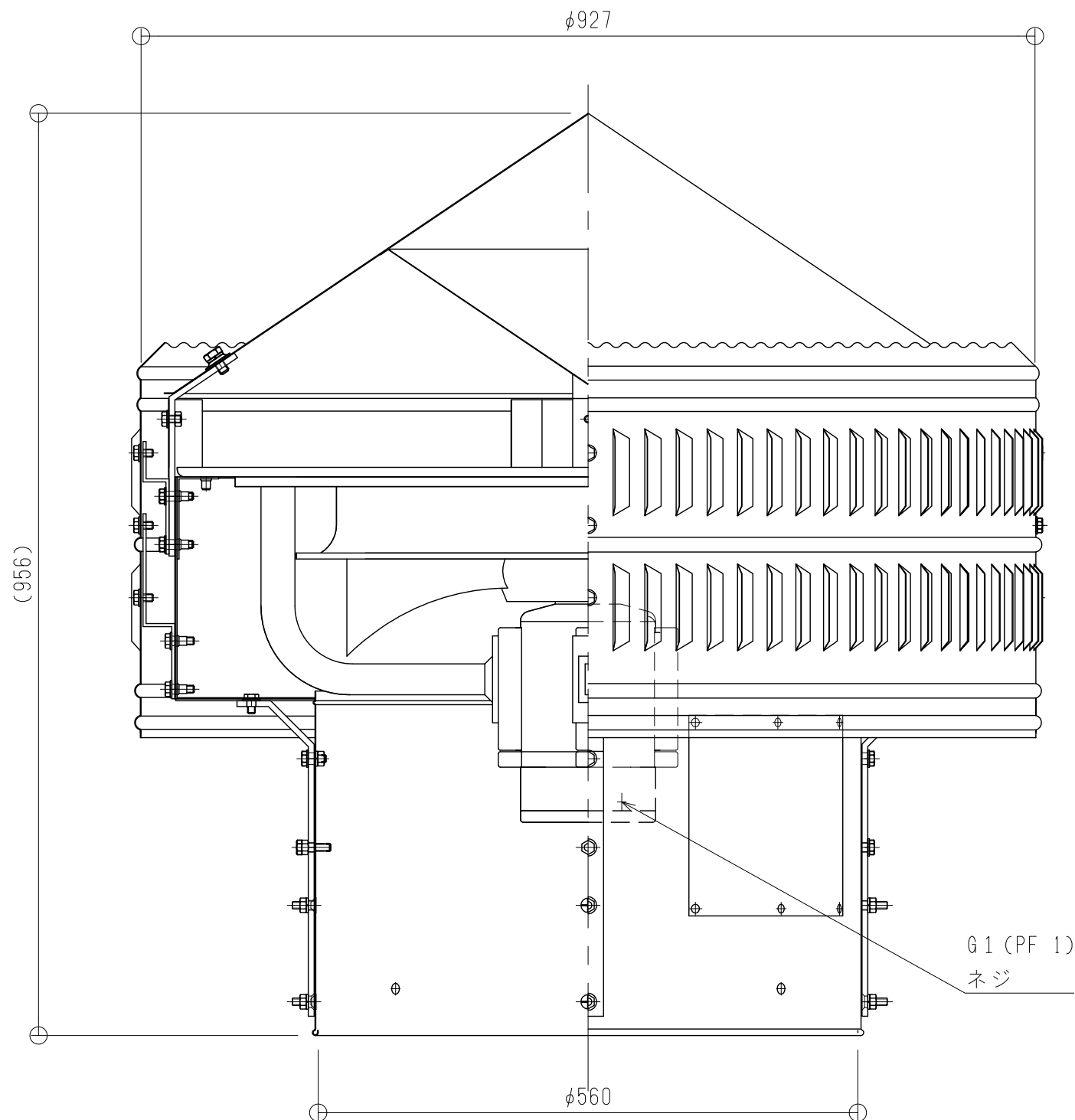
最大負荷電流 (A)	50Hz	1.28	60Hz	1.59	*電流,入力,騒音はフリーエア時の値。 ()内は吸気時参考値。 *モーターブレーキ選定電流値は使用限界点電流の約1.5倍です。
防爆構造電気機械器具検定番号		第T65573号			



	U	V	W
リード	アカ	シロ	クロ
	┆	┆	┆
電源	R	S	T

電線接続用ねじは端子箱内に付属されています。
ゆるまないようしっかりと締めて、ピニルテープなどで
確実に絶縁します。

アース端子は端子箱の内、外2か所に設けてあります。

[illegible]