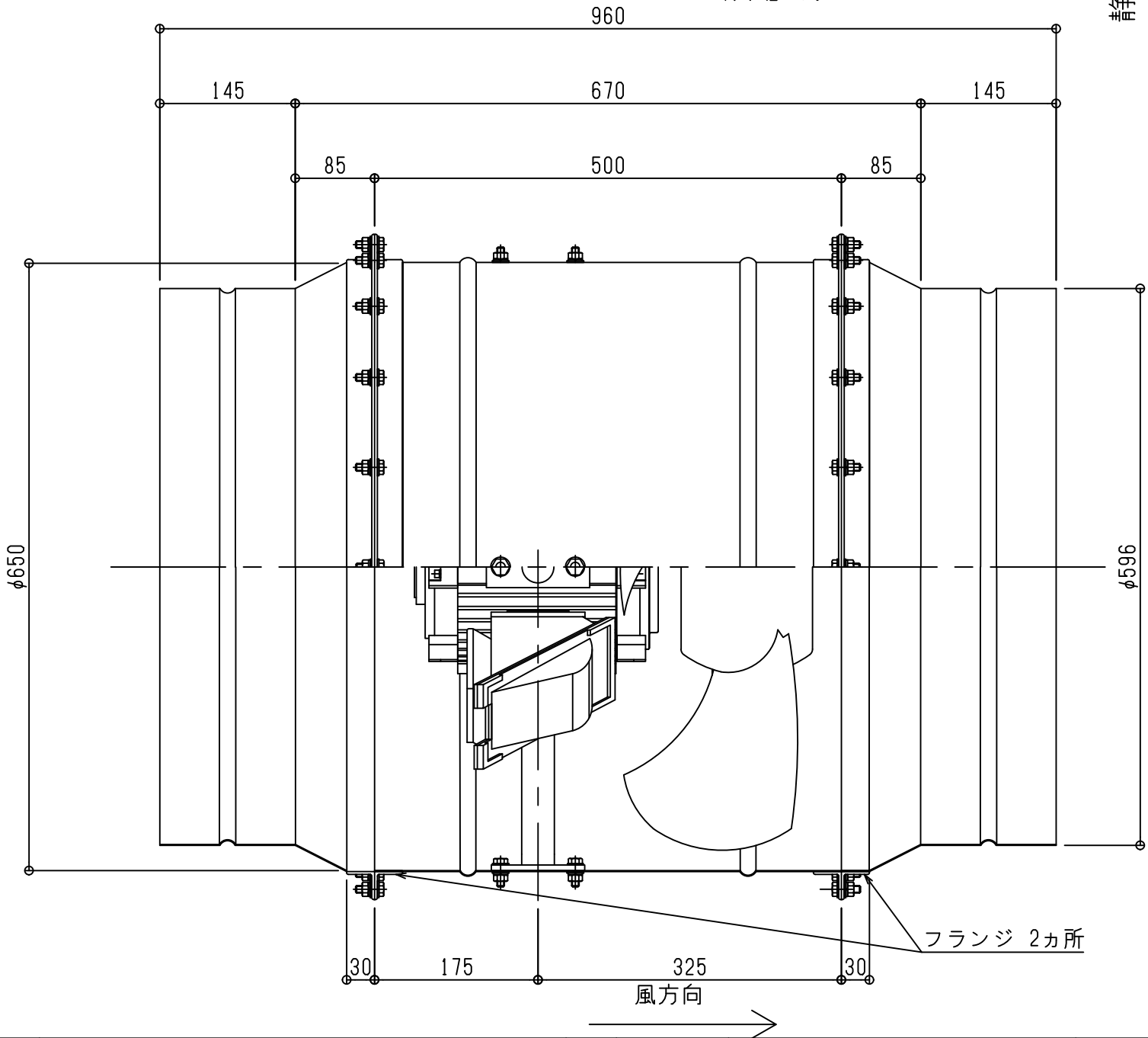
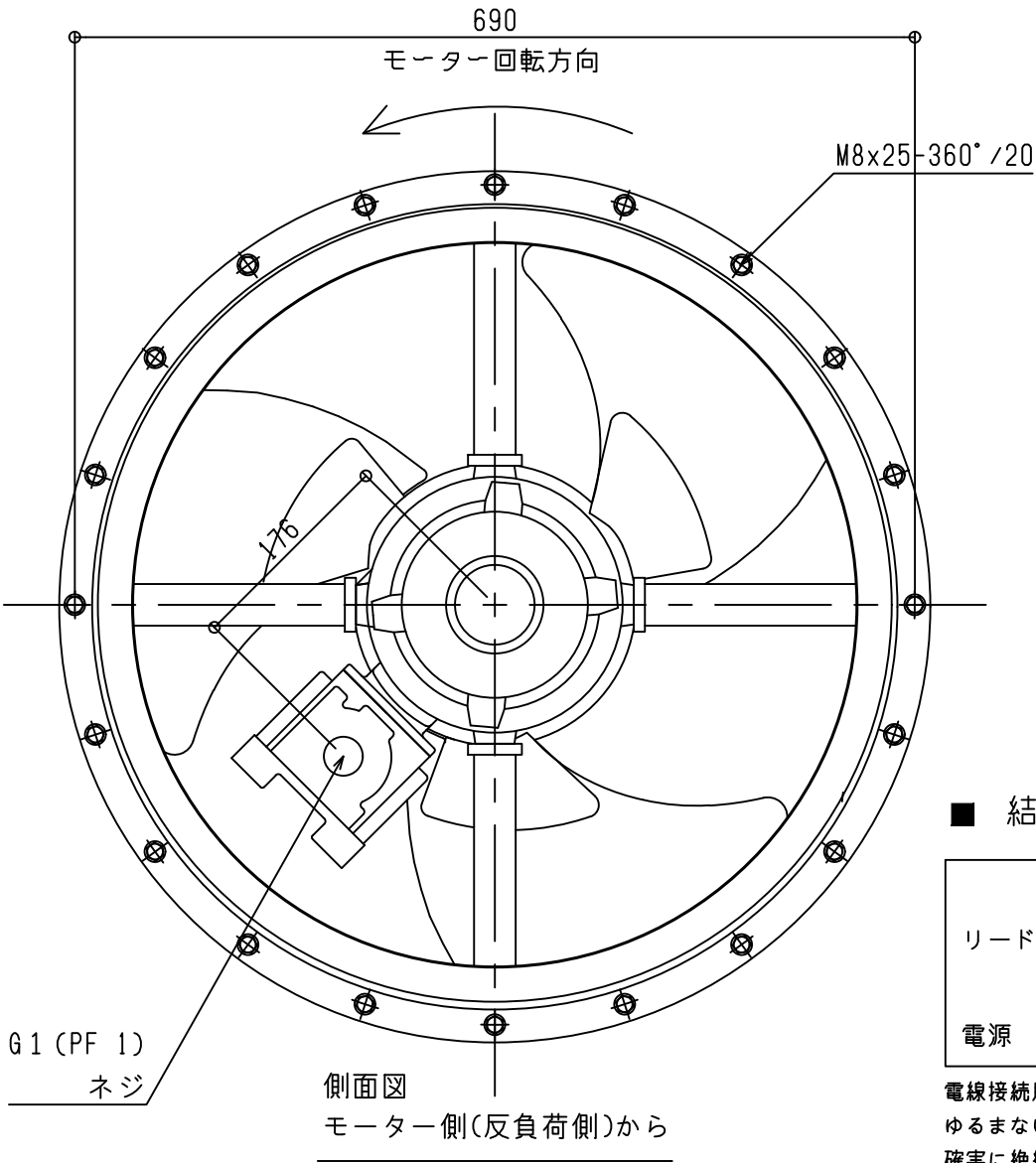
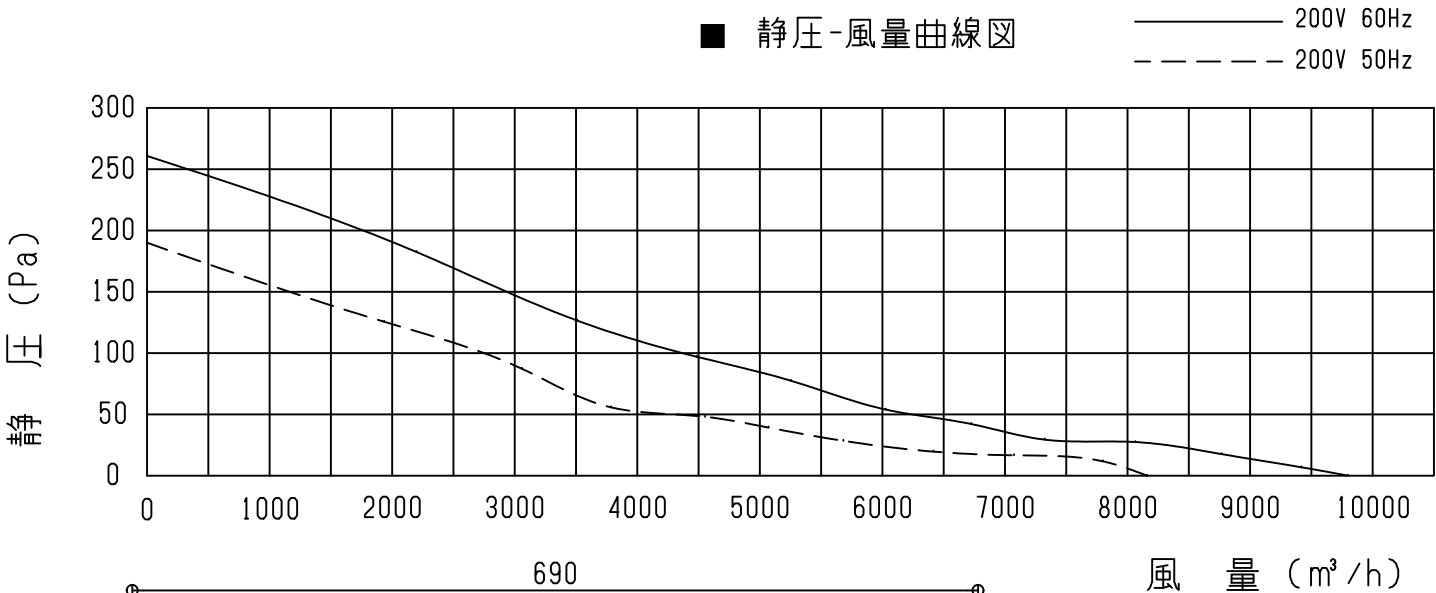


モーター仕様

型 式 名	電 源	公称出力 (W)	電 流 (A)		入 力 (W)		極 数 (P)	重 量 (kg)	騒 音 (dB)	
			50Hz	60Hz	50Hz	60Hz			50Hz	60Hz
EG-60FTC-V	三相 200V	750	3.5 (3.5)	3.3 (3.5)	450 (490)	630 (690)	6	70	52.5 (60)	56.5 (64)
電 動 機 形 式		耐圧防爆形 三相誘導電動機 B種6極 防爆構造d2G4								
耐 電 圧		A.C1500V 1分間			絶 縁 抵 抗			10MΩ以上(500V絶縁抵抗計)		
モータープレ-カ選定電流参考値 (A)		50Hz	6.53	60Hz	6.98	*電流,入力,騒音はフリーエア-時の値。 ()内は吸気時参考値。 *モータープレ-カ選定電流値は使用限界点電流 の約1.5倍です。				
防爆構造電気機械器具検定番号		第T58179号								



静圧-風量曲線図



結線図

	U	V	W
リード	アカ	シロ	クロ
電源	R	S	T

電線接続用ねじは端子箱内に付属されています。
ゆるまないようしっかり締めて、ビニルテープなどで
確実に絶縁します。
アース端子は端子箱の内、外2か所に設けてあります。

殿	番号	DATE	訂 正 追 記 事 項	記入者	記事	単位	m/m	日付	2018.06.01	製品名	耐圧防爆形強制換気扇 中間型 MS
	△				材質	A1	1/3	A3	1/6	品番	MS-600T-600
	△				ケーシング:カルハリウム鋼板 t1.0	設計		承認		現場名	
	△				モーター・ファン:鋼板製	製図	北 村	検図	佐 伯	三和電機株式会社	図番 M60GT1806
	△				鉄骨・ホル:スチール/メッキ加工						
	△				塗装仕上げ						
	△				シリコンアクリル樹脂塗装 グレイ(N6.5)						